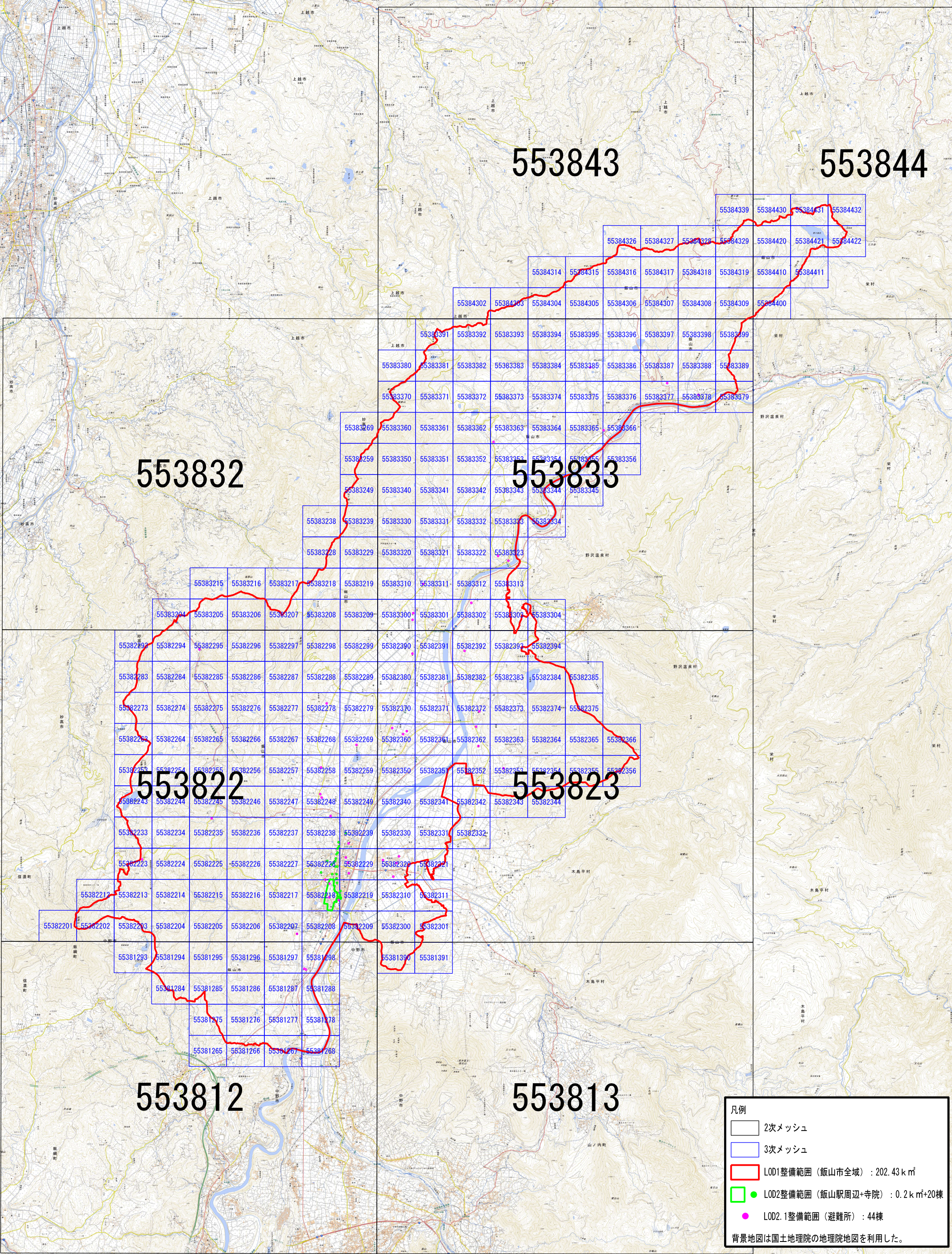


飯山市 3D都市モデル整備範囲図



凡例

- 2次メッシュ
- 3次メッシュ
- LOD1整備範囲（飯山市全域）：202.43 km²
- LOD2整備範囲（飯山駅周辺+寺院）：0.2 km²+20棟
- LOD2.1整備範囲（避難所）：44棟

背景地図は国土地理院の地理院地図を利用した。