

# 都市の3Dデジタルマップのための データ製品仕様書

令和07年03月

東京都

「都市の3Dデジタルマップのためのデータ製品仕様書」（以下、「本製品仕様書」と呼ぶ）が参照する3D都市モデル標準製品仕様書の版：第4.1版

本製品仕様書が参照する外部のファイルの名称及び所在

|    | テンプレート一式の内容   | ファイル名                                | 所在  |
|----|---------------|--------------------------------------|---|
| 1  | 本製品仕様書（本ファイル） | 13214_pref_2023_specification_op.pdf | ルートフォルダの直下の specification フォルダに格納。                          |
| 2  | 取得項目一覧        | 13214_pref_2023_objectlist_op.xlsx   | ルートフォルダの直下の specification フォルダに格納。<br>シート名：A3.1_取得項目一覧      |
| 3  | 拡張コードリスト      | 13214_pref_2023_objectlist_op.xlsx   | ルートフォルダの直下の specification フォルダに格納。<br>シート名：A3.2_拡張コードリスト    |
| 4  | 建築物の拡張属性      | 13214_pref_2023_objectlist_op.xlsx   | ルートフォルダの直下の specification フォルダに格納。<br>シート名：A3.3_建築物の拡張属性リスト |
| 5  | 拡張地物定義        | 13214_pref_2023_objectlist_op.xlsx   | ルートフォルダの直下の specification フォルダに格納。<br>シート名：A3.4_拡張地物定義      |
| 6  | 汎用都市オブジェクト    | 13214_pref_2023_objectlist_op.xlsx   | ルートフォルダの直下の specification フォルダに格納。<br>シート名：A3.5_汎用都市オブジェクト  |
| 7  | 汎用属性          | 13214_pref_2023_objectlist_op.xlsx   | ルートフォルダの直下の specification フォルダに格納。<br>シート名：A3.6_汎用属性        |
| 8  | 拡張品質要求        | 13214_pref_2023_objectlist_op.xlsx   | ルートフォルダの直下の specification フォルダに格納。<br>シート名：A3.7_拡張品質要求      |
| 9  | XMLSchema 一式  | —                                    | ルートフォルダ直下の schemas フォルダに格納。                                 |
| 10 | コードリスト一式      | —                                    | ルートフォルダ直下の codelists フォルダに格納。                               |

[都市コード]、[提供者区分]及び[整備年度]は、ルートフォルダの名称に一致する。

[都市コード] 3D都市モデルの整備範囲を示すコード（市区町村の場合は、都道府県コード（2桁）と市区町村コード（3桁）の組み合わせからなる5桁の数字、都道府県の場合は都道府県コード）とする。

[提供者区分] データセットの提供者を識別するための文字列であり、半角英数字及び区切り文字（-）の組み合わせ。

[整備年度] 3D都市モデルを整備した年度（半角数字4桁の西暦）

|       |                              |    |
|-------|------------------------------|----|
| 1     | 概覧 .....                     | 1  |
| 1.1   | 製品仕様の作成情報 .....              | 1  |
| 1.2   | 目的 .....                     | 1  |
| 1.3   | 製品の範囲 .....                  | 1  |
| 1.4   | 引用規格等 .....                  | 1  |
| 1.5   | 用語と定義 .....                  | 1  |
| 1.6   | 略語 .....                     | 1  |
| 2     | 適用範囲 .....                   | 2  |
| 3     | データ製品識別 .....                | 2  |
| 3.1   | データ製品の名称 .....               | 2  |
| 3.2   | データ製品の日付 .....               | 2  |
| 3.3   | データ製品の問合せ先 .....             | 2  |
| 3.4   | データ製品の地理記述 .....             | 2  |
| 4     | データの内容及び構造 .....             | 3  |
| 4.1   | はじめに .....                   | 3  |
| 4.1.1 | 令和7年3月までに整備した地物と LOD .....   | 3  |
| 4.1.2 | 3D 都市モデル応用スキーマパッケージ図 .....   | 10 |
| 4.1.3 | 応用スキーマクラス図の記法 .....          | 10 |
| 4.1.4 | 応用スキーマ文書の読み方 .....           | 10 |
| 4.1.5 | 基本的なデータ型 .....               | 10 |
| 4.2   | 建築物モデルの応用スキーマ .....          | 10 |
| 4.3   | 交通（道路）モデルの応用スキーマ .....       | 10 |
| 4.4   | 交通（鉄道）モデルの応用スキーマ .....       | 10 |
| 4.5   | 交通（徒歩道）モデルの応用スキーマ .....      | 10 |
| 4.6   | 交通（広場）モデルの応用スキーマ .....       | 10 |
| 4.7   | 交通（航路）モデルの応用スキーマ .....       | 10 |
| 4.8   | 土地利用モデルの応用スキーマ .....         | 10 |
| 4.9   | 災害リスクモデルの応用スキーマ .....        | 10 |
| 4.10  | 都市計画決定情報モデルの応用スキーマ .....     | 10 |
| 4.11  | 橋梁モデルの応用スキーマ .....           | 11 |
| 4.12  | トンネルモデルの応用スキーマ .....         | 11 |
| 4.13  | その他の構造物モデルの応用スキーマ .....      | 11 |
| 4.14  | 都市設備モデルの応用スキーマ .....         | 11 |
| 4.15  | 地下埋設物モデルの応用スキーマ .....        | 11 |
| 4.16  | 地下街モデルの応用スキーマ .....          | 11 |
| 4.17  | 植生モデルの応用スキーマ .....           | 11 |
| 4.18  | 地形モデルの応用スキーマ .....           | 11 |
| 4.19  | 水部モデルの応用スキーマ .....           | 11 |
| 4.20  | 区域モデルの応用スキーマ .....           | 11 |
| 4.21  | 汎用都市オブジェクトモデルの応用スキーマ .....   | 11 |
| 4.22  | アピアランスモデルの応用スキーマ .....       | 11 |
| 4.23  | 都市オブジェクトグループモデルの応用スキーマ ..... | 11 |

|        |                                       |    |
|--------|---------------------------------------|----|
| 4.24   | 公共測量標準図式の応用スキーマ .....                 | 11 |
| 4.25   | 施設管理の応用スキーマ .....                     | 12 |
| 4.26   | データ集合の応用スキーマ .....                    | 12 |
| 4.27   | 空間スキーマプロファイル .....                    | 12 |
| 4.28   | 東京都で独自に定義した仕様 .....                   | 13 |
| 4.28.1 | 建築物（屋内） .....                         | 13 |
| 4.28.2 | 屋内ネットワーク .....                        | 15 |
| 4.28.3 | 拡張コードリスト対応表 .....                     | 18 |
| 5      | 参照系 .....                             | 22 |
| 6      | データ品質 .....                           | 22 |
| 6.1    | 標準製品仕様の品質要求 .....                     | 22 |
| 6.2    | 品質評価手順に関する共通事項 .....                  | 22 |
| 6.3    | 品質要求及び品質評価手順 .....                    | 22 |
| 6.4    | 本製品仕様書で追加した品質要求及び評価手順 .....           | 22 |
| 7      | データ製品配布 .....                         | 22 |
| 7.1    | 配布書式情報 .....                          | 22 |
| 7.2    | 配布媒体情報 .....                          | 22 |
| 7.2.1  | ファイル単位 .....                          | 22 |
| 7.2.2  | 境界線上の地物の取り扱い .....                    | 23 |
| 7.2.3  | フォルダ名称 .....                          | 23 |
| 7.2.4  | フォルダ構成とフォルダ名称 .....                   | 23 |
| 7.2.5  | 成果品の単位と空間範囲 .....                     | 24 |
| 7.2.6  | 媒体名 .....                             | 25 |
| 7.2.7  | オープンデータののための配布媒体情報 .....              | 25 |
| 8      | メタデータ .....                           | 26 |
| 9      | その他 .....                             | 26 |
| 9.1    | データ取得 .....                           | 26 |
| 9.2    | 製品仕様のプロファイル .....                     | 26 |
| 9.3    | XMLSchema の多重度と運用上の多重度についての留意事項 ..... | 26 |
| 9.4    | テキストのための標準製品仕様 .....                  | 26 |
| 9.5    | データ利用時の留意事項 .....                     | 26 |
| 9.6    | 品質評価ツール .....                         | 26 |
| 9.7    | 地下埋設物における特記事項 .....                   | 26 |

# 1 概覧

## 1.1 製品仕様の作成情報

|         |                         |
|---------|-------------------------|
| 製品仕様の題名 | 都市の3Dデジタルマップのためのデータ製品仕様 |
| 製品仕様の版  | 第4.0版                   |
| 日付      | 2025-03-14              |
| 作成者     | 東京都都市整備局                |
| 言語      | 日本語                     |
| 分野      | 都市                      |
| 文書書式    | PDF                     |

## 1.2 目的

本製品仕様書は、東京都における3D都市モデルの作成を目的とする。

本製品仕様書では、以下に示すユースケースに3D都市モデルが使用されることを想定し、その製品仕様を定めている。

- 都市に関わる様々な地理空間データを格納する基盤（オープンデータ化を含む）
- 都市の現況情報の統合化や可視化、高度な分析・ビジュアライゼーション
- 防災、まちづくり、モビリティ、環境、産業（観光等）の分野において、都・企業・都民の意思決定、都の政策立案に活用できる可視化や分析等

本製品仕様書が規定する東京都における3D都市モデルの製品仕様は、国土交通省都市局が作成した3D都市モデル標準製品仕様書第4.1版（<https://www.mlit.go.jp/plateau/libraries/>）（以下、「標準製品仕様書」と呼ぶ）に基づく。

## 1.3 製品の範囲

本製品仕様書に基づくデータ製品の空間範囲は、東京都とする。

なお、行政界を跨ぐ全ての地物を本データ製品に含む。

本製品仕様書に基づくデータ製品の時間範囲は任意であり、特に定めない。

## 1.4 引用規格等

別添の標準製品仕様書を参照

## 1.5 用語と定義

別添の標準製品仕様書を参照

## 1.6 略語

別添の標準製品仕様書を参照

## 2 適用範囲

本製品仕様書が適用される範囲の名称は「都市の3Dデジタルマップのためのデータ製品仕様書 適用範囲」とし、適用される範囲は「データ集合系列」とする。

## 3 データ製品識別

### 3.1 データ製品の名称

データ製品の名称は、「東京都3D デジタルマップ\_[市区町村コード]\_pref\_2023\_[オプション]」とする。

### 3.2 データ製品の日付

データ製品の日付は、3D 都市モデルの整備にかかる業務の際の仕様書等により指定する。

### 3.3 データ製品の問合せ先

東京都 都市整備局

### 3.4 データ製品の地理記述

東京都（日本）

## 4 データの内容及び構造

### 4.1 はじめに

#### 4.1.1 令和7年3月までに整備した地物と LOD

CityGML には、LOD0 から LOD4 までの 5 つの LOD の段階が用意されている。本製品仕様書では、地物ごとに、対象とする LOD と、各 LOD における地物の幾何の表現及び使用可能な地物を定めている。

本製品仕様書で定める地物とその地物が対象とする LOD を表 4-1 に示す。

表 4-1 本製品仕様書が対象とする地物と LOD 及び令和7年3月までに整備した地物と LOD

| 章番号  | 地物           | LOD0 | LOD1 | LOD2 | LOD3 | LOD4 |
|------|--------------|------|------|------|------|------|
| 4.2  | 建築物          | ○▲   | ○▲   | ○▲   | ○▲   | ○▲   |
| 4.3  | 交通（道路）       | ○    | ○▲   | ○▲   | ○▲   |      |
| 4.4  | 交通（鉄道）       | ○    | ○    | ○    | ○    |      |
| 4.5  | 交通（徒歩道）      | ○▲   | ○▲   | ○▲   | ○▲   |      |
| 4.6  | 交通（広場）       | ○    | ○    | ○    | ○    |      |
| 4.7  | 交通（航路）       | ○    | ○    | ○    |      |      |
| 4.8  | 土地利用         |      | ○▲   |      |      |      |
| 4.9  | 災害リスク        |      | ○▲   |      |      |      |
| 4.10 | 都市計画決定情報     |      | ○▲   |      |      |      |
| 4.11 | 橋梁           | ○    | ○▲   | ○▲   | ○▲   | ○    |
| 4.12 | トンネル         | ○    | ○    | ○    | ○    | ○    |
| 4.13 | その他の構造物      | ○    | ○    | ○    | ○    |      |
| 4.14 | 都市設備         | ○    | ○▲   | ○    | ○▲   |      |
| 4.15 | 地下埋設物        | ○    | ○    | ○    | ○    | ○    |
| 4.16 | 地下街          | ○    | ○▲   | ○    | ○    | ○▲   |
| 4.17 | 植生           | ○    | ○▲   | ○▲   | ○▲   |      |
| 4.18 | 地形           | ○    | ○▲   | ○    | ○▲   |      |
| 4.19 | 水部           | ○    | ○    | ○    | ○    |      |
| 4.20 | 区域           |      | ○    |      |      |      |
| 4.21 | 汎用都市オブジェクト   | ○    | ○    | ○    | ○    | ○    |
| 4.22 | アピアランス       | ○▲   |      |      |      |      |
| 4.23 | 都市オブジェクトグループ | ○    |      |      |      |      |
| 4.24 | 公共測量標準図式     | ○    |      |      |      |      |
| 4.25 | 施設管理         | ○    |      |      |      |      |
| 4.26 | データ集合        | ○    |      |      |      |      |

○：本製品仕様書が対象とする地物と LOD

▲：令和7年3月までに整備した地物と LOD

本製品仕様書に従い作成される 3D 都市モデルに含むべき地物とその属性等の一覧を「取得項目一覧」に示す。

| 地物名                       | 属性名／関連役割名   |  |                   | 説明                | 拡張製品仕様書対象 |      |       |  |
|---------------------------|---|--|-------------------|-------------------|-----------|------|-------|--|
|                           | ※括弧で囲まれたグレーハッチのセルは、標準製品仕様書では対象外とした属性等である。製品仕様書に記載のない限りは拡張製品仕様書で使用できる。     |  | 主題属性、空間属性、関連役割の区分 |                   | 作成対象      | 追加対象 | コード拡張 | 備考   |
| bldg:Building             |   |  |                   | 建築物               | ○         |      |       |  |
|                           | gml:name  |  | 主題                | 名称                | ○         |      |       |  |
|                           | core:creationDate   |  | 主題                | データ作成日            | ○         |      |       |  |
|                           | (gen:stringAttribute)   |  | 関連役割              | 汎用属性（文字列）         | ○         | ○    |       |  |
|                           | bldg:class  |  | 主題                | 区分                | ○         |      |       |  |
|                           | bldg:usage  |  | 主題                | 用途                | ○         |      |       |  |
|                           | bldg:measuredHeight   |  | 主題                | 計測高さ              | ○         |      |       |  |
|                           | bldg:storeysAboveGround   |  | 主題                | 地上階数              | ○         |      |       |  |
|                           | bldg:storeysBelowGround   |  | 主題                | 地下階数              | ○         |      |       |  |
|                           | bldg:lod0RoofEdge   |  | 空間                | lod0屋根面           | ○         |      |       |  |
|                           | bldg:lod1Solid  |  | 空間                | lod1立体            | ○         |      |       |  |
|                           | bldg:lod2Solid  |  | 空間                | lod2立体            | ○         |      |       |  |
|                           | bldg:outerBuildingInstallation  |  | 関連役割              | 建物付属物             | ○         |      |       |  |
|                           | bldg:boundedBy  |  | 関連役割              | 境界面               | ○         |      |       |  |
|                           | bldg:lod3Solid  |  | 空間                | lod3立体            | ○         |      |       |  |
|                           | bldg:lod4Solid  |  | 空間                | lod4立体            | ○         |      |       |  |
|                           | bldg:consistsOfBuildingPart   |  | 関連役割              | 建物部品              | ○         |      |       |  |
|                           | bldg:address  |  | 主題                | 住所                | ○         |      |       |  |
|                           | uro:buildingIDAttribute.uro:BuildingIDAttribute                           |  | 関連役割              | 建物識別情報            | ○         |      |       |  |
|                           | uro:buildingID  |  | 主題                | 建物ID              | ○         |      |       |  |
|                           | uro:prefecture  |  | 主題                | 都道府県              | ○         |      |       |  |
|                           | uro:city  |  | 主題                | 市区町村              | ○         |      |       |  |
|                           | uro:buildingDetailAttribute.uro:BuildingDetailAttribute                   |  | 関連役割              | 建物利用現況            | ○         |      |       |  |
|                           | uro:buildingRoofEdgeArea  |  | 主題                | 図形面積              | ○         |      |       |  |
|                           | uro:fireproofStructureType  |  | 主題                | 耐火構造種別            | ○         |      |       |  |
|                           | uro:urbanPlanType   |  | 主題                | 都市計画区域            | ○         |      |       |  |
|                           | uro:areaClassificationType  |  | 主題                | 区域区分              | ○         |      |       |  |
|                           | uro:districtsAndZonesType   |  | 主題                | 地域地区              | ○         |      |       |  |
|                           | uro:landUseType   |  | 主題                | 土地利用区分            | ○         |      |       |  |
|                           | uro:detailedUsage   |  | 主題                | 建物利用現況（詳細分類）      | ○         |      | ○     | BuildingDetailAttribute_detailedUsage.xml  |
|                           | uro:specifiedBuildingCoverageRate   |  | 主題                | 指定建蔽率             | ○         |      |       |  |
|                           | uro:specifiedFloorAreaRate  |  | 主題                | 指定容積率             | ○         |      |       |  |
|                           | uro:surveyYear  |  | 主題                | 調査年               | ○         |      |       |  |
|                           | uro:bldgDisasterRiskAttribute.uro:RiverFloodingRiskAttribute              |  | 関連役割              | 洪水浸水リスク           | ○         |      |       |  |
|                           | uro:description   |  | 主題                | 指定河川名称            | ○         |      | ○     | RiverFloodingRiskAttribute_description.xml |
|                           | uro:rank  |  | 主題                | 浸水ランク             | ○         |      |       |  |
|                           | uro:depth   |  | 主題                | 浸水深               | ○         |      |       |  |
|                           | uro:adminType   |  | 主題                | 指定機関区分            | ○         |      |       |  |
|                           | uro:scale   |  | 主題                | 浸水規模              | ○         |      |       |  |
|                           | uro:duration  |  | 主題                | 継続時間              | ○         |      |       |  |
|                           | uro:bldgDisasterRiskAttribute.uro:TsunamiRiskAttribute                    |  | 関連役割              | 津波浸水リスク           | ○         |      |       |  |
|                           | uro:description   |  | 主題                | 説明                | ○         |      |       |  |
|                           | uro:rankOrg   |  | 主題                | 浸水ランク（独自）         | ○         |      |       |  |
|                           | uro:depth   |  | 主題                | 浸水深               | ○         |      |       |  |
|                           | uro:bldgDisasterRiskAttribute.uro:HighTideRiskAttribute                   |  | 関連役割              | 高潮浸水リスク           | ○         |      |       |  |
|                           | uro:description   |  | 主題                | 説明                | ○         |      | ○     | HighTideRiskAttribute_description.xml      |
|                           | uro:rank  |  | 主題                | 浸水ランク             | ○         |      |       |  |
|                           | uro:depth   |  | 主題                | 浸水深               | ○         |      |       |  |
|                           | uro:bldgDisasterRiskAttribute.uro:LandSlideRiskAttribute                  |  | 関連役割              | 土砂災害リスク           | ○         |      |       |  |
|                           | uro:description   |  | 主題                | 現象区分              | ○         |      |       |  |
|                           | uro:areaType  |  | 主題                | 区域区分              | ○         |      |       |  |
|                           | uro:bldgKeyValuePairAttribute.uro:KeyValuePairAttribute                   |  | 関連役割              | 拡張属性              | ○         |      |       |  |
|                           | uro:key   |  | 主題                | （コードに該当する説明を使用する） | ○         | ○    | ○     | KeyValuePairAttribute_key.xml              |
|                           | uro:codeValue   |  | 主題                | 値                 | ○         | ○    | ○     | KeyValuePairAttribute_key[key].xml         |
|                           | uro:bldgDataQualityAttribute.uro:DataQualityAttribute                     |  | 関連役割              | データ品質属性           | ○         |      |       |  |
|                           | uro:geometrySrcDescLod0   |  | 主題                | LOD0幾何オブジェクト原典資料  | ○         |      |       |  |
|                           | uro:geometrySrcDescLod1   |  | 主題                | LOD1幾何オブジェクト原典資料  | ○         |      |       |  |
|                           | uro:geometrySrcDescLod2   |  | 主題                | LOD2幾何オブジェクト原典資料  | ○         |      |       |  |
|                           | uro:geometrySrcDescLod3   |  | 主題                | LOD3幾何オブジェクト原典資料  | ○         |      |       |  |
|                           | uro:geometrySrcDescLod4   |  | 主題                | LOD4幾何オブジェクト原典資料  | ○         |      |       |  |
|                           | uro:thematicSrcDesc   |  | 主題                | 主題属性原典資料          | ○         |      |       |  |
|                           | uro:appearanceSrcDescLod2   |  | 主題                | LOD2アピアランス原典資料    | ○         |      |       |  |
|                           | uro:appearanceSrcDescLod3   |  | 主題                | LOD3アピアランス原典資料    | ○         |      |       |  |
|                           | uro:appearanceSrcDescLod4   |  | 主題                | LOD4アピアランス原典資料    | ○         |      |       |  |
|                           | uro:lodType   |  | 主題                | 詳細LOD             | ○         |      |       |  |
|                           | uro:lod1HeightType  |  | 主題                | LOD1の立ち上げに使用する高さ  | ○         |      |       |  |
|                           | uro:publicSurveyDataQualityAttribute.uro:PublicSurveyDataQualityAttribute |  | 関連役割              | 公共測量品質属性          | ○         |      |       |  |
|                           | uro:srcScaleLod0  |  | 主題                | LOD0地図情報レベル       | ○         |      |       |  |
|                           | uro:srcScaleLod1  |  | 主題                | LOD1地図情報レベル       | ○         |      |       |  |
|                           | uro:srcScaleLod2  |  | 主題                | LOD2地図情報レベル       | ○         |      |       |  |
|                           | uro:srcScaleLod3  |  | 主題                | LOD3地図情報レベル       | ○         |      |       |  |
|                           | uro:srcScaleLod4  |  | 主題                | LOD4地図情報レベル       | ○         |      |       |  |
|                           | uro:publicSurveySrcDescLod0   |  | 主題                | LOD0公共測量成果種類      | ○         |      |       |  |
|                           | uro:publicSurveySrcDescLod1   |  | 主題                | LOD1公共測量成果種類      | ○         |      |       |  |
|                           | uro:publicSurveySrcDescLod2   |  | 主題                | LOD2公共測量成果種類      | ○         |      |       |  |
|                           | uro:publicSurveySrcDescLod3   |  | 主題                | LOD3公共測量成果種類      | ○         |      |       |  |
|                           | uro:bldgRealEstateIDAttribute.uro:RealEstateIDAttribute                   |  | 関連役割              | 不動産ID             | ○         |      |       |  |
|                           | uro:realEstateIDofBuilding  |  | 主題                | 建築物不動産ID          | ○         |      |       |  |
|                           | uro:numberOfBuildingUnitOwnership   |  | 主題                | 区分所有数             | ○         |      |       |  |
|                           | uro:realEstateIDofBuildingUnitOwnership                                   |  | 主題                | 区分不動産ID           | ○         |      |       |  |
|                           | uro:numberOfRealEstateIDofLand  |  | 主題                | 土地不動産ID数          | ○         |      |       |  |
|                           | uro:realEstateIDofLand  |  | 主題                | 土地不動産ID数          | ○         |      |       |  |
|                           | uro:matchingScore   |  | 主題                | マッチングスコア          | ○         |      |       |  |
| bldg:BuildingInstallation |   |  |                   | 建築物付属物            | ○         |      |       |  |
|                           | bldg:lod2Geometry   |  | 空間                | lod2幾何            | ○         |      |       |  |
|                           | bldg:lod3Geometry   |  | 空間                | lod3幾何            | ○         |      |       |  |
| bldg:RoofSurface          |   |  |                   | 屋根面               | ○         |      |       |  |
|                           | bldg:lod2MultiSurface   |  | 空間                | lod2面             | ○         |      |       |  |
|                           | bldg:lod3MultiSurface   |  | 空間                | lod3面             | ○         |      |       |  |
|                           | bldg:opening  |  | 関連役割              | 開口部               | ○         |      |       |  |



| 地物名                       | 属性名／関連役割名   |  |                   | 説明               | 拡張製品仕様書対象 |      |       |  |
|---------------------------|---|--|-------------------|------------------|-----------|------|-------|--|
|                           | ※括弧で囲まれたグレーハッチのセルは、標準製品仕様書では対象外とした属性等である。製品仕様書に記載のない限りは拡張製品仕様書で使用する。      |  | 主題属性、空間属性、関連役割の区分 |                  | 作成対象      | 追加対象 | コード拡張 | 備考                                     |
| bldg:WallSurface          |   |  | 空間                | 外壁面              | ○         |      |       |  |
|                           | bldg:lod2MultiSurface   |  | 空間                | lod2面            | ○         |      |       |  |
|                           | bldg:lod3MultiSurface   |  | 空間                | lod3面            | ○         |      |       |  |
|                           | bldg:opening  |  | 関連役割              | 開口部              | ○         |      |       |  |
| bldg:GroundSurface        |   |  |                   | 底面               | ○         |      |       |  |
|                           | bldg:lod2MultiSurface   |  | 空間                | lod2面            | ○         |      |       |  |
|                           | bldg:lod3MultiSurface   |  | 空間                | lod3面            | ○         |      |       |  |
| bldg:OuterFloorSurface    |   |  |                   | 屋外床面             | ○         |      |       |  |
|                           | bldg:lod2MultiSurface   |  | 空間                | lod2面            | ○         |      |       |  |
|                           | bldg:lod3MultiSurface   |  | 空間                | lod3面            | ○         |      |       |  |
| bldg:OuterCeilingSurface  |   |  |                   | 屋外天井面            | ○         |      |       |  |
|                           | bldg:lod2MultiSurface   |  | 空間                | lod2面            | ○         |      |       |  |
|                           | bldg:lod3MultiSurface   |  | 空間                | lod3面            | ○         |      |       |  |
|                           | bldg:opening  |  | 関連役割              | 開口部              | ○         |      |       |  |
| bldg:ClosureSurface       |   |  |                   | 閉鎖面              | ○         |      |       |  |
|                           | bldg:lod3MultiSurface   |  | 空間                | lod3面            | ○         |      |       |  |
| bldg:Window               |   |  |                   | 窓                | ○         |      |       |  |
|                           | bldg:lod3MultiSurface   |  | 空間                | lod3面            | ○         |      |       |  |
| bldg:Door                 |   |  |                   | 扉                | ○         |      |       |  |
|                           | bldg:lod3MultiSurface   |  | 空間                | lod3面            | ○         |      |       |  |
| luse:LandUse              |   |  |                   | 土地利用             | ○         |      |       |  |
|                           | core:creationDate   |  | 主題                | データ作成日           | ○         |      |       |  |
|                           | (gen:stringAttribute)   |  | 主題                | 汎用属性（文字列）        | ○         | ○    |       |  |
|                           | luse:class  |  | 主題                | 土地利用区分           | ○         |      |       |  |
|                           | luse:lod1MultiSurface   |  | 空間                | lod1幾何           | ○         |      |       |  |
|                           | uro:landUseDetailAttribute.uro:LandUseDetailAttribute                     |  | 関連役割              | 土地利用詳細属性         | ○         |      |       |  |
|                           | uro:orgLandUse  |  | 主題                | 土地利用区分（独自分類）     | ○         |      | ○     | LandUseDetailAttribute_orgLandUse.xml  |
|                           | uro:nominalArea   |  | 主題                | 公称面積             | ○         |      |       |  |
|                           | uro:arealnSquareMeter   |  | 主題                | 面積（m2）           | ○         |      |       |  |
|                           | uro:arealnHa  |  | 主題                | 面積（ha）           | ○         |      |       |  |
|                           | uro:urbanPlanType   |  | 主題                | 都市計画区域           | ○         |      |       |  |
|                           | uro:prefecture  |  | 主題                | 都道府県             | ○         |      |       |  |
|                           | uro:city  |  | 主題                | 市区町村             | ○         |      |       |  |
|                           | uro:surveyYear  |  | 主題                | 調査年              | ○         |      |       |  |
|                           | uro:luseDataQualityAttribute.uro:DataQualityAttribute                     |  | 関連役割              | データ品質属性          | ○         |      |       |  |
|                           | uro:geometrySrcDescLod1   |  | 主題                | LOD1幾何オブジェクト原典資料 | ○         |      |       |  |
|                           | uro:thematicSrcDesc   |  | 主題                | 主題属性原典資料         | ○         |      |       |  |
| tran:Road                 |   |  |                   | 道路               | ○         |      |       |  |
|                           | gml:name  |  | 主題                | 名称               | ○         |      |       |  |
|                           | core:creationDate   |  | 主題                | データ作成日           | ○         |      |       |  |
|                           | tran:class  |  | 主題                | 分類               | ○         |      |       |  |
|                           | tran:function   |  | 主題                | 機能               | ○         |      | ○     | Road_function.xml                      |
|                           | tran:usage  |  | 主題                | 用途               | ○         |      |       |  |
|                           | tran:trafficArea  |  | 関連役割              | 交通領域             | ○         |      |       |  |
|                           | tran:auxiliaryTrafficArea   |  | 関連役割              | 交通補助領域           | ○         |      |       |  |
|                           | tran:lod1MultiSurface   |  | 空間                | lod1面            | ○         |      |       |  |
|                           | tran:lod2MultiSurface   |  | 空間                | lod2面            | ○         |      |       |  |
|                           | tran:lod3MultiSurface   |  | 空間                | lod3面            | ○         |      |       |  |
|                           | uro:tranDataQualityAttribute.uro:DataQualityAttribute                     |  | 関連役割              | データ品質属性          | ○         |      |       |  |
|                           | uro:geometrySrcDescLod1   |  | 主題                | LOD1幾何オブジェクト原典資料 | ○         |      |       |  |
|                           | uro:geometrySrcDescLod2   |  | 主題                | LOD2幾何オブジェクト原典資料 | ○         |      |       |  |
|                           | uro:geometrySrcDescLod3   |  | 主題                | LOD3幾何オブジェクト原典資料 | ○         |      |       |  |
|                           | uro:thematicSrcDesc   |  | 主題                | 主題属性原典資料         | ○         |      |       |  |
|                           | uro:appearanceSrcDescLod3   |  | 主題                | LOD3アピアランス原典資料   | ○         |      |       |  |
|                           | uro:lodType   |  | 主題                | 詳細LOD            | ○         |      |       |  |
|                           | uro:publicSurveyDataQualityAttribute.uro:PublicSurveyDataQualityAttribute |  | 関連役割              | 公共測量品質属性         | ○         |      |       |  |
|                           | uro:srcScaleLod1  |  | 主題                | LOD1地図情報レベル      | ○         |      |       |  |
|                           | uro:srcScaleLod2  |  | 主題                | LOD2地図情報レベル      | ○         |      |       |  |
|                           | uro:srcScaleLod3  |  | 主題                | LOD3地図情報レベル      | ○         |      |       |  |
|                           | uro:publicSurveySrcDescLod1   |  | 主題                | LOD1公共測量成果種類     | ○         |      |       |  |
|                           | uro:publicSurveySrcDescLod2   |  | 主題                | LOD2公共測量成果種類     | ○         |      |       |  |
|                           | uro:publicSurveySrcDescLod3   |  | 主題                | LOD3公共測量成果種類     | ○         |      |       |  |
|                           | uro:roadStructureAttribute.uro:RoadStructureAttribute                     |  | 関連役割              | 道路構造             | ○         |      |       |  |
|                           | uro:sectionType   |  | 主題                | 区間種別             | ○         |      | ○     | RoadStructureAttribute_sectionType.xml |
| tran:TrafficArea          |   |  |                   | 交通領域             | ○         |      |       |  |
|                           | tran:function   |  | 主題                | 機能               | ○         |      |       |  |
|                           | (tran:usage)  |  | 主題                | 用途               | ○         |      |       |  |
|                           | tran:lod2MultiSurface   |  | 空間                | lod2面            | ○         |      |       |  |
|                           | tran:lod3MultiSurface   |  | 空間                | lod3面            | ○         |      |       |  |
| tran:AuxiliaryTrafficArea |   |  |                   | 交通補助領域           | ○         |      |       |  |
|                           | tran:function   |  | 主題                | 機能               | ○         |      |       |  |
|                           | tran:lod2MultiSurface   |  | 空間                | lod2面            | ○         |      |       |  |
|                           | tran:lod3MultiSurface   |  | 空間                | lod3面            | ○         |      |       |  |
| tran:Track                |   |  |                   | 徒歩道              | ○         |      |       |  |
|                           | gml:name  |  | 主題                | 名称               | ○         |      |       |  |
|                           | core:creationDate   |  | 主題                | データ作成日           | ○         |      |       |  |
|                           | tran:class  |  | 主題                | 分類               | ○         |      |       |  |
|                           | tran:function   |  | 主題                | 機能               | ○         |      |       |  |
|                           | (tran:usage)  |  | 主題                | 用途               | ○         |      |       |  |
|                           | tran:trafficArea  |  | 関連役割              | 交通領域             | ○         |      |       |  |
|                           | tran:auxiliaryTrafficArea   |  | 関連役割              | 交通補助領域           | ○         |      |       |  |
|                           | tran:lod0Network  |  | 空間                | lod0ネットワーク       | ○         |      |       |  |
|                           | tran:lod1MultiSurface   |  | 空間                | lod1面            | ○         |      |       |  |
|                           | tran:lod2MultiSurface   |  | 空間                | lod2面            | ○         |      |       |  |
|                           | tran:lod3MultiSurface   |  | 空間                | lod3面            | ○         |      |       |  |

| 地物名                           | 属性名／関連役割名   |  |                   | 説明                                | 拡張製品仕様書対象 |      |       |  |
|-------------------------------|---|--|-------------------|-----------------------------------|-----------|------|-------|--|
|                               | ※括弧で囲まれたグレーハッチのセルは、標準製品仕様書では対象外とした属性等である。製品仕様書に記載のない限りは拡張製品仕様書で使用できる。 |  | 主題属性、空間属性、関連役割の区分 |                                   | 作成対象      | 追加対象 | コード拡張 | 備考   |
| tran:DataQualityAttribute     | uro:DataQualityAttribute  |  | 関連役割              | データ品質属性                           | ○         |      |       |  |
|                               | uro:geometrySrcDescLod0   |  | 主題                | LOD0幾何オブジェクト原典資料                  | ○         |      |       |  |
|                               | uro:geometrySrcDescLod1   |  | 主題                | LOD1幾何オブジェクト原典資料                  | ○         |      |       |  |
|                               | uro:geometrySrcDescLod2   |  | 主題                | LOD2幾何オブジェクト原典資料                  | ○         |      |       |  |
|                               | uro:geometrySrcDescLod3   |  | 主題                | LOD3幾何オブジェクト原典資料                  | ○         |      |       |  |
|                               | uro:thematicSrcDesc   |  | 主題                | 主題属性原典資料                          | ○         |      |       |  |
|                               | uro:lodType   |  | 主題                | 詳細LOD                             | ○         |      |       |  |
|                               | uro:publicSurveyDataQualityAttribute.uro:PublicSu                     |  | 関連役割              | 公共測量品質属性                          | ○         |      |       |  |
|                               | uro:srcScaleLod0  |  | 主題                | LOD0地図情報レベル                       | ○         |      |       |  |
|                               | uro:srcScaleLod1  |  | 主題                | LOD1地図情報レベル                       | ○         |      |       |  |
|                               | uro:srcScaleLod2  |  | 主題                | LOD2地図情報レベル                       | ○         |      |       |  |
|                               | uro:srcScaleLod3  |  | 主題                | LOD3地図情報レベル                       | ○         |      |       |  |
|                               | uro:publicSurveySrcDescLod0   |  | 主題                | LOD0公共測量成果種類                      | ○         |      |       |  |
|                               | uro:publicSurveySrcDescLod1   |  | 主題                | LOD1公共測量成果種類                      | ○         |      |       |  |
|                               | uro:publicSurveySrcDescLod2   |  | 主題                | LOD2公共測量成果種類                      | ○         |      |       |  |
|                               | uro:publicSurveySrcDescLod3   |  | 主題                | LOD3公共測量成果種類                      | ○         |      |       |  |
| tran:TrafficArea              |   |  |                   | 交通領域                              | ○         |      |       |  |
|                               | tran:function   |  | 主題                | 機能                                | ○         |      |       |  |
|                               | tran:lod2MultiSurface   |  | 空間                | lod2面                             | ○         |      |       |  |
|                               | tran:lod3MultiSurface   |  | 空間                | lod3面                             | ○         |      |       |  |
| tran:AuxiliaryTrafficArea     |   |  |                   | 交通補助領域                            | ○         |      |       |  |
|                               | tran:function   |  | 主題                | 機能                                | ○         |      |       |  |
|                               | tran:lod3MultiSurface   |  | 空間                | lod3面                             | ○         |      |       |  |
| wtr:WaterBody                 |   |  |                   | 洪水浸水想定区域、津波浸水想定、高潮浸水想定区域、内水浸水想定区域 | ○         |      |       |  |
|                               | gml:name  |  | 主題                | 名称                                | ○         |      |       |  |
|                               | core:creationDate   |  | 主題                | データ作成日                            | ○         |      |       |  |
|                               | wtr:class   |  | 主題                | 分類                                | ○         |      |       |  |
|                               | wtr:function  |  | 主題                | 機能                                | ○         |      |       |  |
|                               | wtr:lod1MultiSurface  |  | 空間                | lod1面                             | ○         |      |       |  |
|                               | uro:floodingRiskAttribute.uro:RiverFloodingRiskAttribute              |  | 関連役割              | 洪水浸水想定区域                          | ○         |      |       |  |
|                               | uro:description   |  | 主題                | 指定河川名称                            | ○         |      | ○     | RiverFloodingRiskAttribute_description.xml |
|                               | uro:rank  |  | 主題                | 浸水ランク                             | ○         |      |       |  |
|                               | uro:adminType   |  | 主題                | 指定機関                              | ○         |      |       |  |
|                               | uro:scale   |  | 主題                | 規模                                | ○         |      |       |  |
|                               | uro:floodingRiskAttribute.uro:TsunamiRiskAttribute                    |  | 関連役割              | 津波浸水想定                            | ○         |      |       |  |
|                               | uro:description   |  | 主題                | 設定等名称                             | ○         |      | ○     |  |
|                               | uro:rankOrg   |  | 主題                | 浸水ランク（独自分類）                       | ○         |      | ○     |  |
|                               | uro:floodingRiskAttribute.uro:HighTideRiskAttribute                   |  | 関連役割              | 高潮浸水想定区域                          | ○         |      |       |  |
|                               | uro:description   |  | 主題                | 設定等名称                             | ○         |      | ○     | HighTideRiskAttribute_description.xml      |
|                               | uro:rank  |  | 主題                | 浸水ランク                             | ○         |      |       |  |
|                               | uro:wtrDataQualityAttribute.uro:DataQualityAttribute                  |  | 関連役割              | データ品質属性                           | ○         |      |       |  |
|                               | uro:geometrySrcDescLod1   |  | 主題                | LOD1幾何オブジェクト原典資料                  | ○         |      |       |  |
|                               | uro:thematicSrcDesc   |  | 主題                | 主題属性原典資料                          | ○         |      |       |  |
| urf:SedimentDisasterProneArea |   |  |                   | 土砂災害警戒区域                          | ○         |      |       |  |
|                               | core:creationDate   |  | 主題                | データ作成日                            | ○         |      |       |  |
|                               | urf:validFrom   |  | 主題                | 効力を生じる日                           | ○         |      |       |  |
|                               | urf:prefecture  |  | 主題                | 都道府県名                             | ○         |      |       |  |
|                               | urf:lod1MultiSurface  |  | 主題                | LOD1面（区域）                         | ○         |      |       |  |
|                               | urf:dataQualityAttribute.uro:DataQualityAttribute                     |  | 関連役割              | データ品質属性                           | ○         |      |       |  |
|                               | uro:geometrySrcDescLod1   |  | 主題                | LOD1幾何オブジェクト原典資料                  | ○         |      |       |  |
|                               | uro:thematicSrcDesc   |  | 主題                | 主題属性原典資料                          | ○         |      |       |  |
|                               | urf:location  |  | 主題                | 所在地                               | ○         |      |       |  |
|                               | urf:disasterType  |  | 主題                | 災害種別                              | ○         |      |       |  |
|                               | urf:areaType  |  | 主題                | 区域区分                              | ○         |      |       |  |
|                               | urf:zoneNumber  |  | 主題                | 区域番号                              | ○         |      |       |  |
|                               | urf:zoneName  |  | 主題                | 区域名                               | ○         |      |       |  |
|                               | urf:status  |  | 主題                | 特別警戒未指定フラグ                        | ○         |      |       |  |
|                               |   |  |                   | 用途地域                              | ○         |      |       |  |
| urf:UseDistrict               | core:creationDate   |  | 主題                | データ作成日                            | ○         |      |       |  |
|                               | urf:function  |  | 主題                | 用途地域の種類                           | ○         |      |       |  |
|                               | urf:validFrom   |  | 主題                | 効力を生じる日                           | ○         |      |       |  |
|                               | urf:validFromType   |  | 主題                | 効力を生じる日の区分                        | ○         |      |       |  |
|                               | urf:custodian   |  | 主題                | 決定者                               | ○         |      |       |  |
|                               | urf:notificationNumber  |  | 主題                | 告示番号（当初）                          | ○         |      |       |  |
|                               | urf:finalNotificationDate   |  | 主題                | 告示日（最終）                           | ○         |      |       |  |
|                               | urf:finalNotificationNumber   |  | 主題                | 告示番号（最終）                          | ○         |      |       |  |
|                               | urf:prefecture  |  | 主題                | 都道府県名                             | ○         |      |       |  |
|                               | urf:city  |  | 主題                | 市区町村名                             | ○         |      |       |  |
|                               | urf:lod1MultiSurface  |  | 空間                | LOD1面（区域）                         | ○         |      |       |  |
|                               | urf:dataQualityAttribute.uro:DataQualityAttribute                     |  | 関連役割              | データ品質属性                           | ○         |      |       |  |
|                               | uro:geometrySrcDescLod1   |  | 主題                | LOD1幾何オブジェクト原典資料                  | ○         |      |       |  |
|                               | uro:thematicSrcDesc   |  | 主題                | 主題属性原典資料                          | ○         |      |       |  |
|                               | urf:location  |  | 主題                | 位置                                | ○         |      |       |  |
|                               | urf:floorAreaRate   |  | 主題                | 容積率                               | ○         |      |       |  |
|                               | urf:minimumSiteArea   |  | 主題                | 敷地面積の最低限度                         | ○         |      |       |  |
|                               | urf:buildingCoverageRate  |  | 主題                | 建蔽率                               | ○         |      |       |  |
|                               | urf:wallSetbackDistance   |  | 主題                | 外壁の後退距離                           | ○         |      |       |  |
|                               | urf:buildingHeightLimits  |  | 主題                | 建築物の高さの限度                         | ○         |      |       |  |

| 地物名                        | 属性名／関連役割名   |   |                   |                    | 拡張製品仕様書対象 |      |       |            |
|----------------------------|---|---|-------------------|--------------------|-----------|------|-------|------------|
|                            | ※括弧で囲まれたグレーハッチのセルは、標準製品仕様書では対象外とした属性等である。製品仕様書に記載のない限りは拡張製品仕様書で使用できる。 |   | 主題属性、空間属性、関連役割の区分 | 説明                 | 作成対象      | 追加対象 | コード拡張 | 備考         |
| urf:HeightControlDistrict  |   |   |                   | 高度地区               | ○         |      |       |            |
|                            | core:creationDate   |   | 主題                | データ作成日             | ○         |      |       |            |
|                            | urf:function  |   | 主題                | 地域地区の種類            | ○         |      |       |            |
|                            | urf:validFrom   |   | 主題                | 効力を生じる日            | ○         |      |       |            |
|                            | urf:validFromType   |   | 主題                | 効力を生じる日の区分         | ○         |      |       |            |
|                            | urf:custodian   |   | 主題                | 決定者                | ○         |      |       |            |
|                            | urf:notificationNumber  |   | 主題                | 告示番号（当初）           | ○         |      |       |            |
|                            | urf:finalNotificationDate   |   | 主題                | 告示日（最終）            | ○         |      |       |            |
|                            | urf:finalNotificationNumber   |   | 主題                | 告示番号（最終）           | ○         |      |       |            |
|                            | urf:prefecture  |   | 主題                | 都道府県名              | ○         |      |       |            |
|                            | urf:city  |   | 主題                | 市区町村名              | ○         |      |       |            |
|                            | urf:note  |   | 主題                | 備考                 | ○         |      |       |            |
|                            | urf:lod1MultiSurface  |   | 空間                | LOD1面（区域）          | ○         |      |       |            |
|                            | urf:dataQualityAttribute.uro:DataQualityAttribute                     |   | 関連役割              | データ品質属性            | ○         |      |       |            |
|                            |   | uro:geometrySrcDescLod1                           | 主題                | LOD1幾何オブジェクト原典資料   | ○         |      |       |            |
|                            |   | uro:thematicSrcDesc                               | 主題                | 主題属性原典資料           | ○         |      |       |            |
|                            | urf:location  |   | 主題                | 位置                 | ○         |      |       |            |
|                            | urf:maximumBuildingHeight   |   | 主題                | 高さの最高限度            | ○         |      |       |            |
|                            | urf:minimumBuildingHeight   |   | 主題                | 高さの最低限度            | ○         |      |       |            |
| urf:FirePreventionDistrict |   |   |                   | 防火地域又は準防火地域        | ○         |      |       |            |
|                            | core:creationDate   |   | 主題                | データ作成日             | ○         |      |       |            |
|                            | urf:function  |   | 主題                | 地域地区の種類            | ○         |      |       |            |
|                            | urf:usage   |   | 主題                | 用途                 | ○         |      |       |            |
|                            | urf:validFrom   |   | 主題                | 効力を生じる日            | ○         |      |       |            |
|                            | urf:validFromType   |   | 主題                | 効力を生じる日の区分         | ○         |      |       |            |
|                            | urf:custodian   |   | 主題                | 決定者                | ○         |      |       |            |
|                            | urf:notificationNumber  |   | 主題                | 告示番号（当初）           | ○         |      |       |            |
|                            | urf:finalNotificationDate   |   | 主題                | 告示日（最終）            | ○         |      |       |            |
|                            | urf:finalNotificationNumber   |   | 主題                | 告示番号（最終）           | ○         |      |       |            |
|                            | urf:prefecture  |   | 主題                | 都道府県名              | ○         |      |       |            |
|                            | urf:city  |   | 主題                | 市区町村名              | ○         |      |       |            |
|                            | urf:note  |   | 主題                | 備考                 | ○         |      |       |            |
|                            | urf:lod1MultiSurface  |   | 空間                | LOD1面（区域）          | ○         |      |       |            |
|                            | urf:dataQualityAttribute.uro:DataQualityAttribute                     |   | 関連役割              | データ品質属性            | ○         |      |       |            |
|                            |   | uro:geometrySrcDescLod1                           | 主題                | LOD1幾何オブジェクト原典資料   | ○         |      |       |            |
|                            |   | uro:thematicSrcDesc                               | 主題                | 主題属性原典資料           | ○         |      |       |            |
|                            | urf:location  |   | 主題                | 位置                 | ○         |      |       |            |
| urf:ProductiveGreenZone    |   |   |                   | 生産緑地地区             | ○         |      |       |            |
|                            | urf:function  |   | 主題                | 地域地区の種類            | ○         |      |       | 東村山市独自設定項目 |
|                            | urf:validFrom   |   | 主題                | 効力を生じる日            | ○         |      |       | 東村山市独自設定項目 |
|                            | urf:validFromType   |   | 主題                | 効力を生じる日の区分         | ○         |      |       | 東村山市独自設定項目 |
|                            | urf:custodian   |   | 主題                | 決定者                | ○         |      |       | 東村山市独自設定項目 |
|                            | urf:notificationNumber  |   | 主題                | 告示番号（当初）           | ○         |      |       | 東村山市独自設定項目 |
|                            | urf:finalNotificationDate   |   | 主題                | 告示日（最終）            | ○         |      |       | 東村山市独自設定項目 |
|                            | urf:finalNotificationNumber   |   | 主題                | 告示番号（最終）           | ○         |      |       | 東村山市独自設定項目 |
|                            | urf:prefecture  |   | 主題                | 都道府県名              | ○         |      |       | 東村山市独自設定項目 |
|                            | urf:city  |   | 主題                | 市区町村名              | ○         |      |       | 東村山市独自設定項目 |
|                            | urf:note  |   | 主題                | 備考                 | ○         |      |       | 東村山市独自設定項目 |
| app:Appearance             |   |   |                   | アピアランス             | ○         |      |       |            |
|                            | app:theme   |   | 主題                | 主題                 | ○         |      |       |            |
|                            | app:surfaceDataMember   |   | 主題                | テクスチャ画像又は色等の設定への参照 | ○         |      |       |            |
| app:ParameterizedTexture   |   |   |                   | テクスチャ              | ○         |      |       |            |
|                            | app:isFront   |   | 主題                | 面の指定               | ○         |      |       |            |
|                            | app:imageURI  |   | 主題                | テクスチャ画像URI         | ○         |      |       |            |
|                            | app:mimeType  |   | 主題                | 画像フォーマット           | ○         |      |       |            |
|                            | app:target.app:TexCoordList   |   | 主題                | 対象ジオメトリ            | ○         |      |       |            |
|                            | app:textureCoordinates  |   | 主題                | テクスチャ座標            | ○         |      |       |            |
|                            |   | 建築物モデル（LOD2）                                      | －                 |                    | ○         |      |       |            |
|                            |   | 建築物モデル（LOD3）                                      | －                 |                    | ○         |      |       |            |
|                            |   | 交通（道路）モデル（LOD3）                                   | －                 |                    | ○         |      |       |            |
|                            |   | 都市設備モデル（LOD3）                                     | －                 |                    | ○         |      |       |            |
| brid:Bridge                |   |   |                   | 橋梁                 | ○         |      |       |            |
|                            | gml:name  |   | 主題                | 名称                 | ○         |      |       | 東村山市独自設定項目 |
|                            | core:creationDate   |   | 主題                | データ作成日             | ○         |      |       |            |
|                            | brid:class  |   | 主題                | 分類                 | ○         |      |       |            |
|                            | brid:function   |   | 主題                | 機能                 | ○         |      |       |            |
|                            | brid:lod1Solid  |   | 主題                | lod1立体             | ○         |      |       |            |
|                            | brid:lod2Solid  |   | 空間                | lod2立体             | ○         |      |       |            |
|                            | brid:lod3Solid  |   | 空間                | lod3立体             | ○         |      |       |            |
|                            | uro:material  |   | 主題                | 材質区分               | ○         |      |       | 東村山市独自設定項目 |
|                            |   | uro:bridgeType                                    | 主題                | 種類                 | ○         |      |       | 東村山市独自設定項目 |
|                            |   | uro:length  | 主題                | 延長                 | ○         |      |       | 東村山市独自設定項目 |
|                            |   | uro:width   | 主題                | 幅員                 | ○         |      |       | 東村山市独自設定項目 |
|                            | uro:bridDataQualityAttribute.uro:DataQualityAttribute                 |   |                   | 関連役割               | データ品質属性   | ○    |       |            |
|                            | uro:geometrySrcDescLod1   |   | 主題                | LOD1幾何オブジェクト原典資料   | ○         |      |       |            |
|                            |   | uro:geometrySrcDescLod2                           | 主題                | LOD2幾何オブジェクト原典資料   | ○         |      |       |            |
|                            |   | uro:geometrySrcDescLod3                           | 主題                | LOD3幾何オブジェクト原典資料   | ○         |      |       |            |
|                            |   | uro:thematicSrcDesc                               | 主題                | 主題属性原典資料           | ○         |      |       |            |
|                            |   | uro:appearanceSrcDescLod2                         | 主題                | LOD2アピアランス原典資料     | ○         |      |       |            |
|                            |   | uro:lodType                                       | 主題                | 詳細LOD              | ○         |      |       |            |
|                            |   | uro:lod1HeightType                                | 主題                | LOD1の立ち上げに使用する高さ   | ○         |      |       |            |
|                            |   | uro:tranDataAcquisition                           | 主題                | 道路基盤地図情報の取得レベル     | ○         |      |       |            |
|                            |   | uro:publicSurveyDataQualityAttribute.uro:PublicSu |                   | 関連役割               | 公共測量品質属性  | ○    |       |            |
|                            |   | uro:srcScaleLod1                                  | 主題                | LOD1地図情報レベル        | ○         |      |       |            |
|                            |   | uro:srcScaleLod2                                  | 主題                | LOD2地図情報レベル        | ○         |      |       |            |
|                            |   | uro:srcScaleLod3                                  | 主題                | LOD3地図情報レベル        | ○         |      |       |            |
|                            |   | uro:publicSurveySrcDescLod1                       | 主題                | LOD1公共測量成果種類       | ○         |      |       |            |
|                            |   | uro:publicSurveySrcDescLod2                       | 主題                | LOD2公共測量成果種類       | ○         |      |       |            |
|                            |   | uro:publicSurveySrcDescLod3                       | 主題                | LOD3公共測量成果種類       | ○         |      |       |            |

| 地物名                            | 属性名／関連役割名  |  |                   | 説明               | 拡張製品仕様書対象 |      |       |            |
|--------------------------------|--|--|-------------------|------------------|-----------|------|-------|------------|
|                                | ※括弧で囲まれたグレーハッチのセルは、標準製品仕様書では対象外とした属性等である。製品仕様書に記載のない限りは拡張製品仕様書で使用する。 |  | 主題属性、空間属性、関連役割の区分 |                  | 作成対象      | 追加対象 | コード拡張 | 備考         |
| brid:BridgeConstructionElement |  |  | 主題                | 橋梁部材             | ○         |      |       |            |
|                                | brid:function  |  | 機能                |                  | ○         |      |       | 東村山市独自設定項目 |
|                                | brid:lod2Geometry  |  | 空間                | lod2幾何           | ○         |      |       |            |
|                                | brid:lod3Geometry  |  | 空間                | lod3幾何           | ○         |      |       | 東村山市独自設定項目 |
| brid:BridgeInstallation        |  |  |                   | 橋梁付属物            | ○         |      |       |            |
|                                | brid:lod3Geometry  |  | 空間                | lod3幾何           | ○         |      |       | 東村山市独自設定項目 |
| brid:RoofSurface               |  |  |                   | 屋根面              | ○         |      |       |            |
|                                | brid:lod2MultiSurface  |  | 空間                | lod2面            | ○         |      |       |            |
| brid:WallSurface               |  |  |                   | 外壁面              | ○         |      |       |            |
|                                | brid:lod2MultiSurface  |  | 空間                | lod2面            | ○         |      |       |            |
|                                | brid:lod3MultiSurface  |  | 空間                | lod3面            | ○         |      |       | 東村山市独自設定項目 |
| brid:GroundSurface             |  |  |                   | 底面               | ○         |      |       |            |
|                                | brid:lod2MultiSurface  |  | 空間                | lod2面            | ○         |      |       |            |
| brid:OuterFloorSurface         |  |  |                   | 屋外床面             | ○         |      |       |            |
|                                | brid:lod2MultiSurface  |  | 空間                | lod2面            | ○         |      |       |            |
|                                | brid:lod3MultiSurface  |  | 空間                | lod3面            | ○         |      |       | 東村山市独自設定項目 |
| brid:OuterCeilingSurface       |  |  |                   | 屋外天井面            | ○         |      |       |            |
|                                | brid:lod2MultiSurface  |  | 空間                | lod2面            | ○         |      |       |            |
|                                | brid:lod3MultiSurface  |  | 空間                | lod3面            | ○         |      |       | 東村山市独自設定項目 |
| brid:ClosureSurface            |  |  |                   | 閉鎖面              | ○         |      |       |            |
|                                | (brid:lod2MultiSurface)  |  | 空間                | lod2面            | ○         |      |       |            |
| frn:CityFurniture              |  |  |                   | 都市設備             | ○         |      |       |            |
|                                | core:creationDate  |  | 主題                | データ作成日           | ○         |      |       |            |
|                                | frn:class  |  | 主題                | 分類               | ○         |      |       |            |
|                                | frn:function   |  | 主題                | 機能               | ○         |      |       |            |
|                                | frn:lod1Geometry   |  | 空間                | lod1幾何           | ○         |      |       |            |
|                                | frn:lod3Geometry   |  | 空間                | lod3幾何           | ○         |      |       |            |
|                                | uro:frnDataQualityAttribute.uro:DataQualityAttribute                 |  | 関連役割              | データ品質属性          | ○         |      |       |            |
|                                | uro:geometrySrcDescLod1  |  | 主題                | LOD1幾何オブジェクト原典資料 | ○         |      |       |            |
|                                | uro:geometrySrcDescLod3  |  | 主題                | LOD3幾何オブジェクト原典資料 | ○         |      |       |            |
|                                | uro:thematicSrcDesc  |  | 主題                | 主題属性原典資料         | ○         |      |       |            |
|                                | uro:appearanceSrcDescLod3  |  | 主題                | LOD3アピアランス原典資料   | ○         |      |       |            |
|                                | uro:lodType  |  | 主題                | 詳細LOD            | ○         |      |       |            |
|                                | (uro:publicSurveyDataQualityAttribute.uro:PublicSu                   |  | 関連役割              | 公共測量品質属性         | ○         |      |       |            |
|                                | uro:srcScaleLod1   |  | 主題                | LOD1地図情報レベル      | ○         |      |       |            |
|                                | uro:srcScaleLod3   |  | 主題                | LOD3地図情報レベル      | ○         |      |       |            |
|                                | uro:publicSurveySrcDescLod1  |  | 主題                | LOD1公共測量成果種類     | ○         |      |       |            |
|                                | uro:publicSurveySrcDescLod3  |  | 主題                | LOD3公共測量成果種類     | ○         |      |       |            |
| uro:UndergroundBuilding        |  |  |                   | 地下街              | ○         |      |       |            |
|                                | core:creationDate  |  | 主題                | データ作成日           | ○         |      |       |            |
|                                | bldg:lod1Solid   |  | 空間                | lod1立体           | ○         |      |       |            |
|                                | bldg:interiorBuildingInstallation                                    |  | 関連役割              | 内部付属物            | ○         |      |       |            |
|                                | bldg:boundedBy   |  | 関連役割              | 境界面              | ○         |      |       |            |
|                                | bldg:lod4Solid   |  | 空間                | lod4立体           | ○         |      |       |            |
|                                | bldg:interiorRoom  |  | 関連役割              | 部屋               | ○         |      |       |            |
|                                | uro:buildingIDAttribute.uro:BuildingIDAttribute                      |  | 関連役割              | 建物識別情報           | ○         |      |       |            |
|                                | uro:buildingID   |  | 主題                | 建物ID             | ○         |      |       |            |
|                                | uro:prefecture   |  | 主題                | 都道府県             | ○         |      |       |            |
|                                | uro:city   |  | 主題                | 市区町村             | ○         |      |       |            |
|                                | uro:frnDataQualityAttribute.uro:DataQualityAttribute                 |  | 関連役割              | データ品質属性          | ○         |      |       |            |
|                                | uro:geometrySrcDescLod1  |  | 主題                | LOD1幾何オブジェクト原典資料 | ○         |      |       |            |
|                                | (uro:geometrySrcDescLod4)  |  | 主題                | LOD4幾何オブジェクト原典資料 | ○         |      |       |            |
|                                | uro:thematicSrcDesc  |  | 主題                | 主題属性原典資料         | ○         |      |       |            |
|                                | uro:lodType  |  | 主題                | 詳細LOD            | ○         |      |       |            |
|                                | uro:lod1HeightType   |  | 主題                | LOD1の立ち上げに使用する高さ | ○         |      |       |            |
|                                | (uro:publicSurveyDataQualityAttribute.uro:PublicSu                   |  | 関連役割              | 公共測量品質属性         | ○         |      |       |            |
| veg:SolitaryVegetationObject   |  |  |                   | 単独木              | ○         |      |       |            |
|                                | core:creationDate  |  | 主題                | データ作成日           | ○         |      |       |            |
|                                | uro:vegDataQualityAttribute.uro:DataQualityAttribute                 |  | 関連役割              | データ品質属性          | ○         |      |       |            |
|                                | uro:geometrySrcDescLod1  |  | 主題                | LOD1幾何オブジェクト原典資料 | ○         |      |       |            |
|                                | uro:geometrySrcDescLod2  |  | 主題                | LOD2幾何オブジェクト原典資料 | ○         |      |       |            |
|                                | uro:geometrySrcDescLod3  |  | 主題                | LOD3幾何オブジェクト原典資料 | ○         |      |       |            |
|                                | uro:thematicSrcDesc  |  | 主題                | 主題属性原典資料         | ○         |      |       |            |
|                                | uro:appearanceSrcDescLod3  |  | 主題                | LOD3アピアランス原典資料   | ○         |      |       |            |
|                                | uro:lod1HeightType   |  | 主題                | LOD1の立ち上げに使用する高さ | ○         |      |       |            |
|                                | uro:publicSurveyDataQualityAttribute.uro:PublicSu                    |  | 関連役割              | 公共測量品質属性         | ○         |      |       |            |
|                                | uro:srcScaleLod1   |  | 主題                | LOD1地図情報レベル      | ○         |      |       |            |
|                                | (uro:srcScaleLod2)   |  | 主題                | LOD2地図情報レベル      | ○         |      |       |            |
|                                | (uro:srcScaleLod3)   |  | 主題                | LOD3地図情報レベル      | ○         |      |       |            |
|                                | uro:publicSurveySrcDescLod1  |  | 主題                | LOD1公共測量成果種類     | ○         |      |       |            |
|                                | (uro:publicSurveySrcDescLod2)  |  | 主題                | LOD2公共測量成果種類     | ○         |      |       |            |
|                                | (uro:publicSurveySrcDescLod3)  |  | 主題                | LOD3公共測量成果種類     | ○         |      |       |            |
|                                | veg:class  |  | 主題                | 分類               | ○         |      |       |            |
|                                | veg:height   |  | 主題                | 樹高               | ○         |      |       |            |
|                                | veg:lod1Geometry   |  | 空間                | lod1幾何           | ○         |      |       |            |
|                                | veg:lod2Geometry   |  | 空間                | lod2幾何           | ○         |      |       |            |
|                                | veg:lod3Geometry   |  | 空間                | lod3幾何           | ○         |      |       |            |

| 地物名               | 属性名／関連役割名   |  |                   | 説明               | 拡張製品仕様書対象 |      |       |    |
|-------------------|---|--|-------------------|------------------|-----------|------|-------|----|
|                   | ※括弧で囲まれたグレーハッチのセルは、標準製品仕様書では対象外とした属性等である。製品仕様書に記載のない限りは拡張製品仕様書で利用できる。 |  | 主題属性、空間属性、関連役割の区分 |                  | 作成対象      | 追加対象 | コード拡張 | 備考 |
| veg:PlantCover    |   |  |                   | 植被               | ○         |      |       |    |
|                   | core:creationDate   |  | 主題                | データ作成日           | ○         |      |       |    |
|                   | uro:vegDataQualityAttribute.uro:DataQualityAttribute                  |  | 関連役割              | データ品質属性          | ○         |      |       |    |
|                   | uro:geometrySrcDescLod1   |  | 主題                | LOD1幾何オブジェクト原典資料 | ○         |      |       |    |
|                   | uro:geometrySrcDescLod2   |  | 主題                | LOD2幾何オブジェクト原典資料 | ○         |      |       |    |
|                   | uro:geometrySrcDescLod3   |  | 主題                | LOD3幾何オブジェクト原典資料 | ○         |      |       |    |
|                   | uro:thematicSrcDesc   |  | 主題                | 主題属性原典資料         | ○         |      |       |    |
|                   | uro:appearanceSrcDescLod3   |  | 主題                | LOD3アピアランス原典資料   | ○         |      |       |    |
|                   | uro:lod1HeightType  |  | 主題                | LOD1の立ち上げに使用する高さ | ○         |      |       |    |
|                   | uro:publicSurveyDataQualityAttribute.uro:PublicSu                     |  | 関連役割              | 公共測量品質属性         | ○         |      |       |    |
|                   | uro:srcScaleLod1  |  | 主題                | LOD1地図情報レベル      | ○         |      |       |    |
|                   | (uro:srcScaleLod2)  |  | 主題                | LOD2地図情報レベル      | ○         |      |       |    |
|                   | (uro:srcScaleLod3)  |  | 主題                | LOD3地図情報レベル      | ○         |      |       |    |
|                   | uro:publicSurveySrcDescLod1   |  | 主題                | LOD1公共測量成果種類     | ○         |      |       |    |
|                   | (uro:publicSurveySrcDescLod2)   |  | 主題                | LOD2公共測量成果種類     | ○         |      |       |    |
|                   | (uro:publicSurveySrcDescLod3)   |  | 主題                | LOD3公共測量成果種類     | ○         |      |       |    |
|                   | veg:class   |  | 主題                | 分類               | ○         |      |       |    |
|                   | veg:averageHeight   |  | 主題                | 平均高              | ○         |      |       |    |
|                   | veg:lod2MultiSurface  |  | 空間                | lod2面            | ○         |      |       |    |
|                   | veg:lod3MultiSurface  |  | 空間                | lod3面            | ○         |      |       |    |
|                   | veg:lod1Solid   |  | 空間                | lod1立体           | ○         |      |       |    |
| dem:ReliefFeature |   |  |                   | 地形               | ○         |      |       |    |
|                   | gml:name  |  | 主題                | 名称               | ○         |      |       |    |
|                   | core:creationDate   |  | 主題                | データ作成日           | ○         |      |       |    |
|                   | dem:lod   |  | 主題                | lod              | ○         |      |       |    |
|                   | dem:reliefComponent   |  | 関連役割              | 地形構成要素           | ○         |      |       |    |
|                   | uro:demDataQualityAttribute.uro:DataQualityAttribute                  |  | 関連役割              | データ品質属性          | ○         |      |       |    |
|                   | uro:geometrySrcDescLod1   |  | 主題                | LOD1幾何オブジェクト原典資料 | ○         |      |       |    |
|                   | uro:thematicSrcDesc   |  | 主題                | 主題属性原典資料         | ○         |      |       |    |
|                   | uro:publicSurveyDataQualityAttribute.uro:PublicSu                     |  | 関連役割              | 公共測量品質属性         | ○         |      |       |    |
|                   | uro:srcScaleLod1  |  | 主題                | LOD1地図情報レベル      | ○         |      |       |    |
|                   | uro:publicSurveySrcDescLod1   |  | 主題                | LOD1公共測量成果種類     | ○         |      |       |    |
| dem:TINRelief     |   |  |                   | TIN地形            | ○         |      |       |    |
|                   | gml:name  |  | 主題                | 名称               | ○         |      |       |    |
|                   | core:creationDate   |  | 主題                | データ作成日           | ○         |      |       |    |
|                   | dem:lod   |  | 主題                | lod              | ○         |      |       |    |
|                   | dem:tin   |  | 空間                | TIN              | ○         |      |       |    |

#### 4.1.2 3D 都市モデル応用スキーマパッケージ図

別添の標準製品仕様書を参照

#### 4.1.3 応用スキーマクラス図の記法

別添の標準製品仕様書を参照

#### 4.1.4 応用スキーマ文書の読み方

別添の標準製品仕様書を参照

#### 4.1.5 基本的なデータ型

別添の標準製品仕様書を参照

### 4.2 建築物モデルの応用スキーマ

別添の標準製品仕様書を参照

### 4.3 交通（道路）モデルの応用スキーマ

別添の標準製品仕様書を参照

### 4.4 交通（鉄道）モデルの応用スキーマ

別添の標準製品仕様書を参照

### 4.5 交通（徒歩道）モデルの応用スキーマ

別添の標準製品仕様書を参照

### 4.6 交通（広場）モデルの応用スキーマ

別添の標準製品仕様書を参照

### 4.7 交通（航路）モデルの応用スキーマ

別添の標準製品仕様書を参照

### 4.8 土地利用モデルの応用スキーマ

別添の標準製品仕様書を参照

### 4.9 災害リスクモデルの応用スキーマ

別添の標準製品仕様書を参照

### 4.10 都市計画決定情報モデルの応用スキーマ

別添の標準製品仕様書を参照

#### 4.11 橋梁モデルの応用スキーマ

別添の標準製品仕様書を参照

#### 4.12 トンネルモデルの応用スキーマ

別添の標準製品仕様書を参照

#### 4.13 その他の構造物モデルの応用スキーマ

別添の標準製品仕様書を参照

#### 4.14 都市設備モデルの応用スキーマ

別添の標準製品仕様書を参照

#### 4.15 地下埋設物モデルの応用スキーマ

別添の標準製品仕様書を参照

#### 4.16 地下街モデルの応用スキーマ

別添の標準製品仕様書を参照

#### 4.17 植生モデルの応用スキーマ

別添の標準製品仕様書を参照

#### 4.18 地形モデルの応用スキーマ

別添の標準製品仕様書を参照

#### 4.19 水部モデルの応用スキーマ

別添の標準製品仕様書を参照

#### 4.20 区域モデルの応用スキーマ

別添の標準製品仕様書を参照

#### 4.21 汎用都市オブジェクトモデルの応用スキーマ

別添の標準製品仕様書を参照

#### 4.22 アピアランスモデルの応用スキーマ

別添の標準製品仕様書を参照

#### 4.23 都市オブジェクトグループモデルの応用スキーマ

別添の標準製品仕様書を参照

#### 4.24 公共測量標準図式の応用スキーマ

別添の標準製品仕様書を参照

#### 4.25 施設管理の応用スキーマ

別添の標準製品仕様書を参照

#### 4.26 データ集合の応用スキーマ

別添の標準製品仕様書を参照

#### 4.27 空間スキーマプロファイル

別添の標準製品仕様書を参照



## 4.28 東京都で独自に定義した仕様

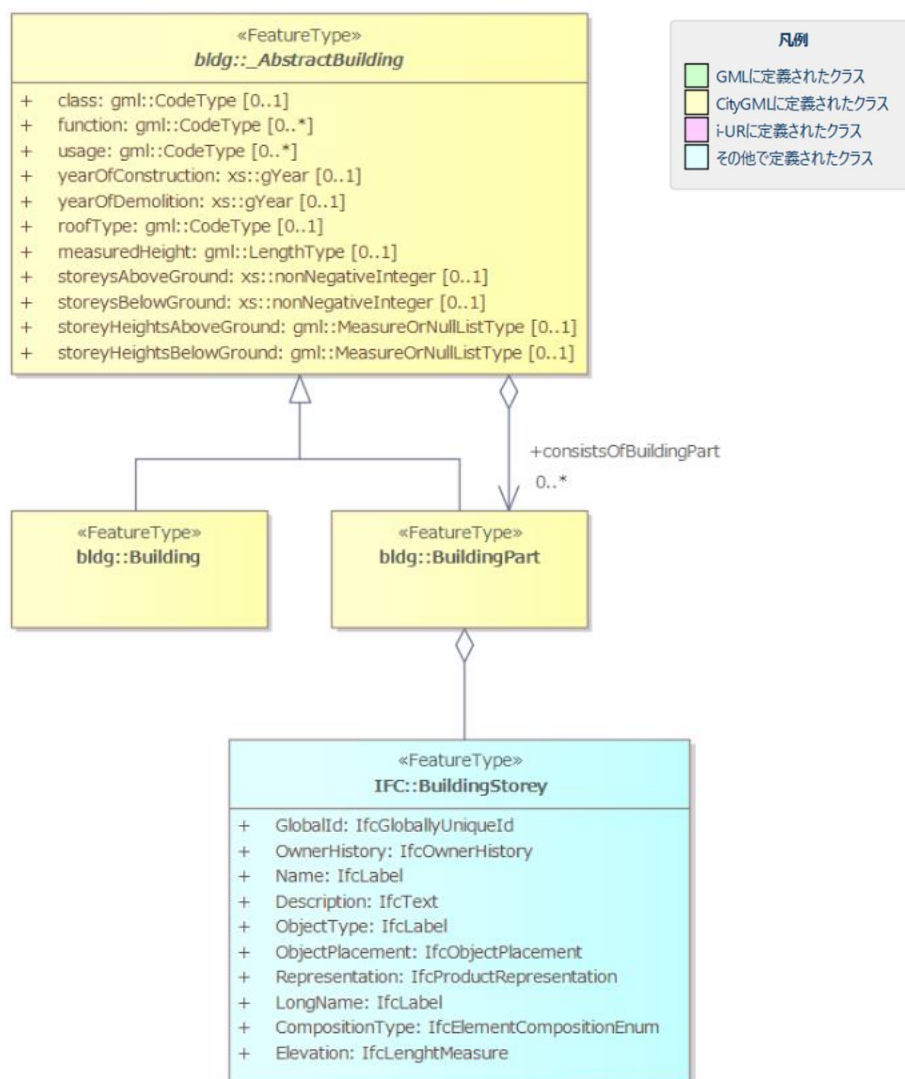
内閣府「Data Encoding Specification of i-Urban Revitalization -Urban Planning ADE- (i-UR)」、国土交通省都市局「3D 都市モデル標準製品仕様書」に定義がなく、東京都で独自に定義した地物やクラスについては拡張仕様として以下に示す。

なお、以下の拡張仕様を使用し 3D 都市モデルを作成する場合は、本製品仕様書を添付し、クラスや属性を明示する。

### 4.28.1 建築物（屋内）

Bldg.:BuildingPart の一部として IFC:BuildingStorey を使用し、それぞれの層（階）の部屋の集まりを表現できる。ただし本データ製品仕様書 4.23 都市オブジェクトグループモデルと重複して使用することはできない。

#### ■ 応用スキーマクラス図



## ■ 応用スキーマ文書

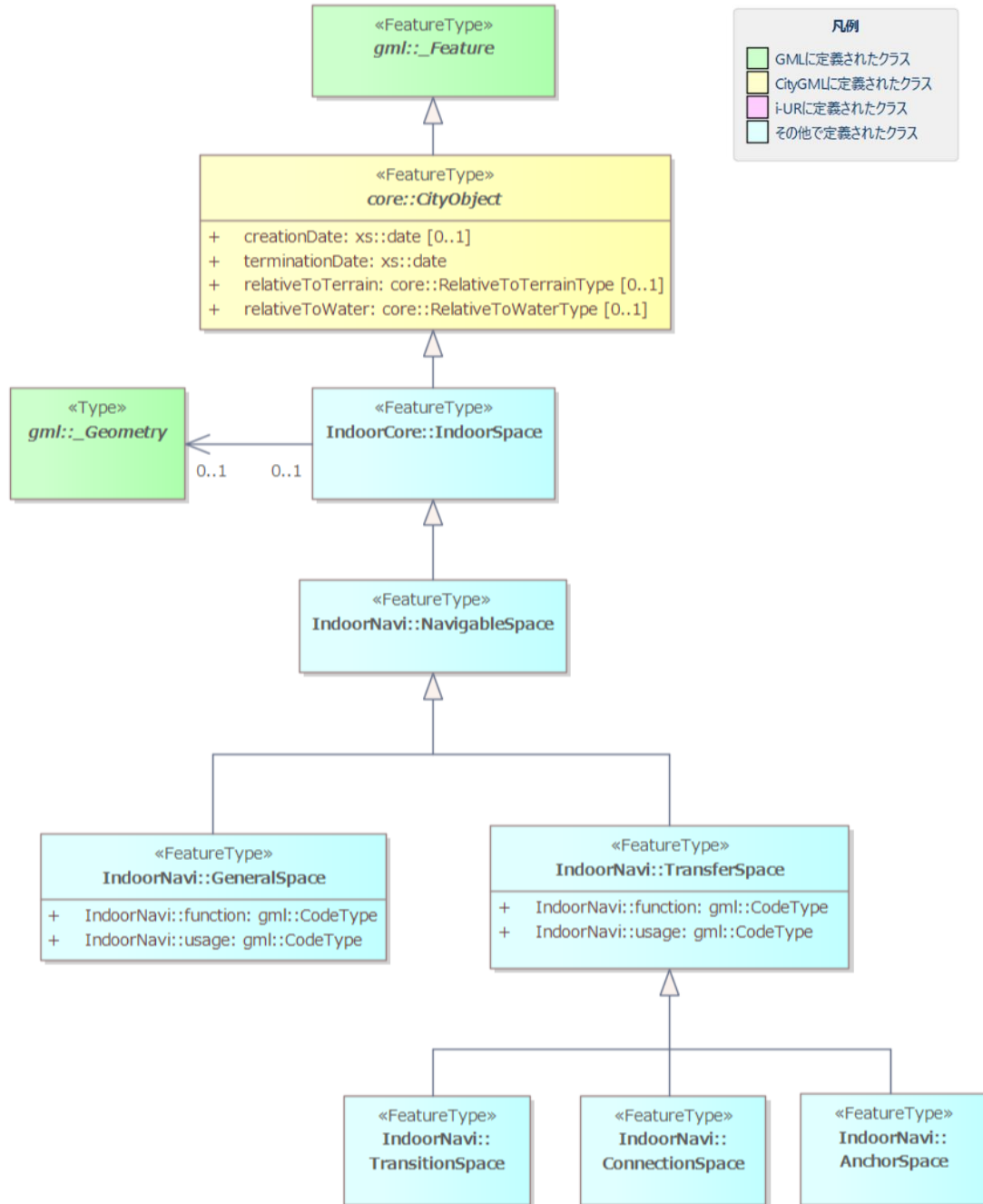
IfcBuildingStorey

|                 |   |    |
|-----------------|---|----|
| 型の定義            | 1 階、2 階、地下 1 階等の施設管理を行ううえで定義している 1 つの階層の範囲。 |    |
| 上位の型            |   |    |
| ステレオタイプ         | <<FeatureType>>                             |    |
| 継承する属性          |   |    |
| 属性名             | 属性の型及び多重度                                   | 定義 |
| GlobalId        | IfcGloballyUniqueId                         |    |
| OwnerHistory    | IfcOwnerHistory                             |    |
| Name            | IfcLabel                                    |    |
| Description     | IfcText                                     |    |
| ObjectType      | IfcLabel                                    |    |
| ObjectPlacement | IfcObjectPlacement                          |    |
| Representation  | IfcProductRepresentation                    |    |
| LongName        | IfcLabel                                    |    |
| CompositionType | IfcElementCompositionEnum                   |    |
| Elevation       | IfcLengthMeasure                            |    |

## 4.28.2 屋内ネットワーク

上位クラスに core::\_CityObject を持つ IndoorCore::IndoorSpace、それを継承する IndoorNavi::NavigableSpace を使用し、屋内のネットワークを表現できる。

### ■ 応用スキーマクラス図



## ■ 応用スキーマ文書

### IndoorNavi:GeneralSpace

|                     |                            |    |
|---------------------|----------------------------|----|
| 型の定義                | 階層内で区切られた部屋などの一般的な区画、スペース。 |    |
| 上位の型                | IndoorNavi:NavigableSpace  |    |
| ステレオタイプ             | <<FeatureType>>            |    |
| 継承する属性              |                            |    |
| 属性名                 | 属性の型及び多重度                  | 定義 |
| IndoorNavi:function | gml:CodeType [0..1]        |    |
| IndoorNavi:usage    | gml:CodeType [0..1]        |    |

### IndoorNavi:TransferSpace

|                     |                           |    |
|---------------------|---------------------------|----|
| 型の定義                | 移行部や接続部、アンカー部などの移動に関する部分。 |    |
| 上位の型                | IndoorNavi:NavigableSpace |    |
| ステレオタイプ             | <<FeatureType>>           |    |
| 継承する属性              |                           |    |
| 属性名                 | 属性の型及び多重度                 | 定義 |
| IndoorNavi:function | gml:CodeType [0..1]       |    |
| IndoorNavi:usage    | gml:CodeType [0..1]       |    |

### IndoorNavi:TransitionSpace

|                     |                          |    |
|---------------------|--------------------------|----|
| 型の定義                | 通路など、移動を目的として区切られている部分。  |    |
| 上位の型                | IndoorNavi:TransferSpace |    |
| ステレオタイプ             | <<FeatureType>>          |    |
| 継承する属性              |                          |    |
| 属性名                 | 属性の型及び多重度                | 定義 |
| IndoorNavi:function | gml:CodeType [0..1]      |    |
| IndoorNavi:usage    | gml:CodeType [0..1]      |    |

### IndoorNavi:ConnectionSpace

|                     |                             |    |
|---------------------|-----------------------------|----|
| 型の定義                | 部屋と部屋間の扉やドアなど、部分間の接続の役割の部分。 |    |
| 上位の型                | IndoorNavi:TransferSpace    |    |
| ステレオタイプ             | <<FeatureType>>             |    |
| 継承する属性              |                             |    |
| 属性名                 | 属性の型及び多重度                   | 定義 |
| IndoorNavi:function | gml:CodeType [0..1]         |    |
| IndoorNavi:usage    | gml:CodeType [0..1]         |    |

## IndoorNavi:AnchorSpace

|                     |                          |    |
|---------------------|--------------------------|----|
| 型の定義                | 外部との出入口など、屋内の終端に位置する部分。  |    |
| 上位の型                | IndoorNavi:TransferSpace |    |
| ステレオタイプ             | <<FeatureType>>          |    |
| 継承する属性              |                          |    |
| 属性名                 | 属性の型及び多重度                | 定義 |
| IndoorNavi:function | gml:CodeType [0..1]      |    |
| IndoorNavi:usage    | gml:CodeType [0..1]      |    |

### 4.28.3 拡張コードリスト対応表

都市計画法に基づき実施される、東京都の都市計画基礎調査において収集された建築物及び土地利用に関する基礎的な情報のうち、独自に作成した拡張コードリストによる分類をする場合は以下のコードリストより選択する。東京都の基礎調査によるコード表との対応表をあわせて記載する。

上記以外については、別添の拡張コードリストを参照

#### (1) 建物構造コード

東京都の基礎調査（建物利用現況）建築構造コード表の KeyValuePairAttribute\_key100.xml への対応表

| 東京都基礎調査（建物利用現況）<br>建築構造コード表 |      | ファイル名 | KeyValuePairAttribute_key100.xml |
|-----------------------------|------|-------|----------------------------------|
| コード                         | 内容   | コード   | 内容                               |
| 11                          | 耐火造  | 11    | 耐火造                              |
| 12                          | 準耐火造 | 12    | 準耐火造                             |
| 21                          | 防火造  | 21    | 防火造                              |
| 22                          | 木造   | 22    | 木造                               |
| 0                           |      | 0     | 調査時不明                            |
|                             |      | 99    | 不明                               |

#### (2) 延べ面積換算コード

東京都の基礎調査（建物利用現況）延べ面積換算コード表の KeyValuePairAttribute\_key101.xml への対応表

| 東京都基礎調査（建物利用現況）<br>延べ面積換算コード表 |                             | ファイル名 | KeyValuePairAttribute_key101.xml |
|-------------------------------|-----------------------------|-------|----------------------------------|
| コード                           | 内容                          | コード   | 内容                               |
| 1                             | 全階数とも同一形状                   | 1     | 全階数とも同一形状                        |
| 2                             | 建物の上層部が下層部の形状の 50%以上 100%未満 | 2     | 建物の上層部が下層部の形状の 50%以上 100%未満      |
| 3                             | 建物の上層部が下層部の形状の 50%未満        | 3     | 建物の上層部が下層部の形状の 50%未満             |
| 0                             |                             | 0     | 調査時不明                            |
|                               |                             | 9     | 不明                               |

#### (3) 変化フラグコード

東京都の基礎調査（建物利用現況）変化フラグコード表の KeyValuePairAttribute\_key102.xml への対応表

| 東京都基礎調査（建物利用現況）変化フラグコード表 |         |           | ファイル名 | KeyValuePairAttribute_key102.xml |
|--------------------------|---------|-----------|-------|----------------------------------|
| コード                      | 内容      |           | コード   | 内容                               |
| 0                        | 変化していない | 官公庁施設     | 0     | 変化していない                          |
| 1                        | 変化あり    | 既存建物の用途変更 | 1     | 変化あり（既存建物の用途変更）                  |
| 2                        | 変化あり    | 新築等       | 2     | 変化あり（新築等）                        |
| 3                        | 細区分     |           |       |                                  |
|                          |         |           | 9     | 不明                               |

#### (4) 過年度修正フラグコード

東京都の基礎調査（建物利用現況）過年度修正フラグコード表の KeyValuePairAttribute\_key103.xml への対応表

| 東京都基礎調査（建物利用現況）<br>過年度修正フラグコード表 |         | ファイル名 | KeyValuePairAttribute_key103.xml |
|---------------------------------|---------|-------|----------------------------------|
| コード                             | 内容      | コード   | 内容                               |
| 0                               | 過年度修正なし | 0     | 過年度修正なし                          |
| 1                               | 過年度修正あり | 1     | 過年度修正あり                          |
|                                 |         | 9     | 不明                               |

## (5) 調整フラグコード

東京都の基礎調査（建物利用現況）調整フラグコード表の KeyValuePairAttribute\_key104.xml への対応表

| 東京都基礎調査（建物利用現況）<br>調整フラグコード表 |                            | ファイル名 | KeyValuePairAttribute_key104.xml |
|------------------------------|----------------------------|-------|----------------------------------|
| コード                          | 内容                         | コード   | 内容                               |
| 0                            | 調整が必要でない建物                 | 0     | 調整が必要でない建物                       |
| 1                            | 従属建築物                      | 1     | 従属建築物                            |
| 2                            | 非建ぺい地内の建築物                 | 2     | 非建ぺい地内の建築物                       |
| 3                            | 従属建築物又は非建ぺい地内の建築物で10㎡未満のもの | 3     | 従属建築物又は非建ぺい地内の建築物で10㎡未満のもの       |
|                              |                            | 9     | 不明                               |

## (6) 建物修正フラグコード

東京都の基礎調査（建物利用現況）建物修正フラグコード表（多摩部のみ）の KeyValuePairAttribute\_key107.xml への対応表

| 東京都基礎調査（建物利用現況）<br>建物修正フラグコード表 |           | ファイル名 | KeyValuePairAttribute_key107.xml |
|--------------------------------|-----------|-------|----------------------------------|
| コード                            | 内容        | コード   | 内容                               |
| 0                              | 修正なし      | 0     | 修正なし                             |
| 1                              | 地形図から作成   | 1     | 地形図から作成                          |
| 2                              | 航空写真から作成  | 2     | 航空写真から作成                         |
| 3                              | その他の方法で作成 | 3     | その他の方法で作成                        |
|                                |           | 9     | 不明                               |

## (7) 建物利用状況（詳細分類）フラグコード

東京都の基礎調査（建物利用現況）建物利用状況フラグコード表の  
BuildingDetailAttribute\_detailedUsage.xml 建物利用現況（詳細分類）への対応表

| 東京都基礎調査（建物利用現況）建物利用状況フラグコード表 |     |             |        |        | ファイル名 | BuildingDetailAttribute_detailedUsage.xml |
|------------------------------|-----|-------------|--------|--------|-------|---|
| 区分                           | コード | 主用途         | 細分類コード | 用途     | コード   | 説明  |
| 宅地                           | 111 | 官公庁施設       | 0      |        | 1110  | 官公庁施設                                     |
|                              | 112 | 教育文化施設      | 1      | 教育施設   | 1121  | 教育施設                                      |
|                              |     |             | 2      | 文化施設   | 1122  | 文化施設                                      |
|                              |     |             | 3      | 宗教施設   | 1123  | 宗教施設                                      |
|                              | 113 | 厚生医療施設      | 1      | 医療施設   | 1131  | 医療施設                                      |
|                              |     |             | 2      | 厚生施設   | 1132  | 厚生施設                                      |
|                              | 114 | 供給処理施設      | 1      | 供給施設   | 1141  | 供給施設                                      |
|                              |     |             | 2      | 処理施設   | 1142  | 処理施設                                      |
|                              | 121 | 事務所建築物      | 0      |        | 1210  | 事務所建築物                                    |
|                              | 122 | 専用商業施設      | 1      | 商業施設   | 1221  | 商業施設                                      |
|                              |     |             | 2      | 公衆浴場等  | 1222  | 公衆浴場等                                     |
|                              | 123 | 住商併用建物      | 0      |        | 1230  | 住商併用建物                                    |
|                              | 124 | 宿泊・遊興施設     | 1      | 宿泊施設   | 1241  | 宿泊施設                                      |
|                              |     |             | 2      | 遊興施設   | 1242  | 遊興施設                                      |
|                              | 125 | スポーツ・興行施設   | 1      | スポーツ施設 | 1251  | スポーツ施設                                    |
|                              |     |             | 2      | 興行施設   | 1252  | 興行施設                                      |
|                              | 131 | 独立住宅        | 0      |        | 1310  | 独立住宅                                      |
|                              | 132 | 集合住宅        | 0      |        | 1320  | 集合住宅                                      |
|                              | 141 | 専用工場        | 0      |        | 1410  | 専用工場                                      |
|                              | 142 | 住居併用工場      | 0      |        | 1420  | 住居併用工場                                    |
|                              |     |             | 0      |        | 1420  | 住居併用工場                                    |
|                              | 143 | 倉庫運輸関係施設    | 1      | 運輸施設等  | 1431  | 運輸施設等                                     |
|                              |     |             | 2      | 倉庫施設等  | 1432  | 倉庫施設等                                     |
|                              | 150 | 農林漁業施設      | 0      |        | 1500  | 農林漁業施設                                    |
|                              | 0   | 不明          | 0      |        | 0     | 不明  |
|                              | 9   | 不整合         | 0      |        | 90    | 不整合                                       |
|                              | 210 | 屋外利用地・仮設建物※ | 1      | 太陽光発電※ | 2101  | 屋外利用地・仮設建物(太陽光発電)                         |

|  |     |             |   |        |      |                   |
|--|-----|-------------|---|--------|------|-------------------|
|  | 210 | 屋外利用地・仮設建物※ | 2 | 屋外駐車場※ | 2102 | 屋外利用地・仮設建物(屋外駐車場) |
|  | 210 | 屋外利用地・仮設建物※ | 3 | その他※   | 2103 | 屋外利用地・仮設建物(その他)   |
|  | 220 | その他         | 0 |        | 2200 | その他               |
|  | 300 | 公園、運動場等※    | 1 | ゴルフ場※  | 3001 | 公園、運動場等(ゴルフ場)     |
|  | 300 | 公園、運動場等※    | 2 | その他※   | 3002 | 公園、運動場等(その他)      |
|  | 400 | 未利用地等       | 0 |        | 4000 | 未利用地等             |
|  | 510 | 道路          | 0 |        | 5100 | 道路                |
|  | 520 | 鉄道・港湾等      | 0 |        | 5200 | 鉄道・港湾等            |
|  | 611 | 田           | 0 |        | 6110 | 田                 |
|  | 612 | 畑           | 0 |        | 6120 | 畑                 |
|  | 613 | 樹園地         | 0 |        | 6130 | 樹園地               |
|  | 620 | 採草放牧地       | 0 |        | 6200 | 採草放牧地             |
|  | 700 | 水面・河川・水路    | 0 |        | 7000 | 水面・河川・水路          |
|  | 800 | 原野          | 0 |        | 8000 | 原野                |
|  | 900 | 森林          | 0 |        | 9000 | 森林                |

## (8) 土地利用コード

東京都基礎調査（土地利用現況）土地利用コード表の Common\_landUseType.xml（土地利用区分）への対応表

| 東京都基礎調査（土地利用現況）土地利用コード表 |     |             |        |        | ファイル名 | Common_landUseType.xml（土地利用区分）          |
|-------------------------|-----|-------------|--------|--------|-------|---|
| 区分                      | コード | 主用途         | 細分類コード | 用途     | コード   | 説明                                      |
| 公共用地                    | 111 | 官公庁施設       | 0      |        | 214   | 公益施設用地（官公庁施設、文教厚生施設、供給処理施設）             |
|                         | 112 | 教育文化施設      | 1      | 教育施設   | 214   | 公益施設用地（官公庁施設、文教厚生施設、供給処理施設）             |
|                         |     |             | 2      | 文化施設   | 214   | 公益施設用地（官公庁施設、文教厚生施設、供給処理施設）             |
|                         |     |             | 3      | 宗教施設   | 214   | 公益施設用地（官公庁施設、文教厚生施設、供給処理施設）             |
|                         | 113 | 厚生医療施設      | 1      | 医療施設   | 214   | 公益施設用地（官公庁施設、文教厚生施設、供給処理施設）             |
|                         |     |             | 2      | 厚生施設   | 214   | 公益施設用地（官公庁施設、文教厚生施設、供給処理施設）             |
|                         | 114 | 供給処理施設      | 1      | 供給施設   | 214   | 公益施設用地（官公庁施設、文教厚生施設、供給処理施設）             |
|                         |     |             | 2      | 処理施設   | 214   | 公益施設用地（官公庁施設、文教厚生施設、供給処理施設）             |
| 商業用地                    | 121 | 事務所建築物      | 0      |        | 212   | 商業用地（業務施設、商業施設、宿泊施設、商業系複合施設）            |
|                         | 122 | 専用商業施設      | 1      | 商業施設   | 212   | 商業用地（業務施設、商業施設、宿泊施設、商業系複合施設）            |
|                         |     |             | 2      | 公衆浴場等  | 214   | 公益施設用地（官公庁施設、文教厚生施設、供給処理施設）             |
|                         | 123 | 住商併用建物      | 0      |        | 211   | 住宅用地（住宅、共同住宅、店舗等併用住宅、店舗等併用共同住宅、作業所併用住宅） |
|                         | 124 | 宿泊・遊興施設     | 1      | 宿泊施設   | 212   | 商業用地（業務施設、商業施設、宿泊施設、商業系複合施設）            |
|                         |     |             | 2      | 遊興施設   | 212   | 商業用地（業務施設、商業施設、宿泊施設、商業系複合施設）            |
|                         | 125 | スポーツ・興行施設   | 1      | スポーツ施設 | 214   | 公益施設用地（官公庁施設、文教厚生施設、供給処理施設）             |
|                         |     |             | 2      | 興行施設   | 212   | 商業用地（業務施設、商業施設、宿泊施設、商業系複合施設）            |
| 住宅用地                    | 131 | 独立住宅        | 0      |        | 211   | 住宅用地（住宅、共同住宅、店舗等併用住宅、店舗等併用共同住宅、作業所併用住宅） |
|                         | 132 | 集合住宅        | 0      |        | 211   | 住宅用地（住宅、共同住宅、店舗等併用住宅、店舗等併用共同住宅、作業所併用住宅） |
| 工業用地                    | 141 | 専用工場        | 0      |        | 213   | 工業用地（工場）                                |
|                         | 142 | 住居併用工場      | 0      |        | 211   | 住宅用地（住宅、共同住宅、店舗等併用住宅、店舗等併用共同住宅、作業所併用住宅） |
|                         | 143 | 倉庫運輸関係施設    | 1      | 運輸施設等  | 216   | 交通施設用地（運輸倉庫施設）                          |
|                         |     |             | 2      | 倉庫施設等  | 216   | 交通施設用地（運輸倉庫施設）                          |
| 農業用地                    | 150 | 農林漁業施設      | 0      |        | 219   | 農林漁業施設用地（農林漁業用施設）                       |
|                         | 210 | 屋外利用地・仮設建物※ | 1      | 太陽光発電※ | 221   | その他②（太陽光発電のシステムを直接整備している土地）             |



|     |     |          |   |        |     |   |
|-----|-----|----------|---|--------|-----|---|
|     |     |          | 2 | 屋外駐車場※ | 222 | その他③（平面駐車場）   |
|     |     |          | 3 | その他※   | 223 | その他④（その他①～③以外の用途に供されている都市的土地利用（建物跡地、資材置場、改変工事中の土地）、法面（道路、造成地等の主利用に含まれない法面）） |
|     | 300 | 公園、運動場等※ | 1 | ゴルフ場※  | 220 | その他①（ゴルフ場）  |
|     |     |          | 2 | その他※   | 217 | 公共空地（公園・緑地、広場、運動場、墓園）   |
|     | 400 | 未利用地等    | 0 |        | 224 | 低未利用土地（用途に供されていない空地、空家・空き店舗・空施設の存する土地等）                                     |
|     | 510 | 道路       | 0 |        | 215 | 道路用地（道路、駅前広場、私有地内に存在する沿道用途の「私道」または、私有地の一部分であるものの公共の通行に供されている土地の部分）          |
| 農用地 | 520 | 鉄道・港湾等   | 0 |        | 216 | 交通施設用地（運輸倉庫施設）  |
|     | 611 | 田        | 0 |        | 201 | 田（水田）   |
|     | 612 | 畑        | 0 |        | 202 | 畑（畑、樹園地、採草地、養鶏（牛・豚）場）   |
|     | 613 | 樹園地      | 0 |        | 202 | 畑（畑、樹園地、採草地、養鶏（牛・豚）場）   |
|     | 620 | 採草放牧地    | 0 |        | 202 | 畑（畑、樹園地、採草地、養鶏（牛・豚）場）   |
|     | 700 | 水面・河川・水路 | 0 |        | 204 | 水面（河川水面、湖沼、ため池、用水路、濠、運河水面）  |
|     | 800 | 原野       | 0 |        | 205 | その他自然地（原野・牧野、荒地（耕作放棄地等自然的状況のもの）、低湿地、河川敷・河原、海浜、湖岸）                           |
|     | 900 | 森林       | 0 |        | 203 | 山林（樹林地）   |
|     | 220 | その他      | 0 |        | 231 | 不明  |
|     | 0   | 不明       | 0 |        | 231 | 不明  |
|     | 9   | 不整合      | 0 |        | 231 | 不明  |

## (9) 土地利用コード表（独自分類）

東京都の基礎調査（土地利用現況）土地利用コード表（独自分類）の LandUseDetailAttribute\_orgLandUse.xml  
（土地利用区分（独自分類））への対応表

| 東京都基礎調査（土地利用現況）土地利用コード表 |     |             |        |        | ファイル名          | LandUseDetailAttribute_orgLandUse.xml<br>（土地利用区分（独自分類）） |
|-------------------------|-----|-------------|--------|--------|----------------|---|
| 区分                      | コード | 主用途         | 細分類コード | 用途     | コード            | 説明  |
| 公共用地                    | 111 | 官公庁施設       | 0      |        | 1110           | 官公庁施設   |
|                         | 112 | 教育文化施設      | 1      | 教育施設   | 1121           | 教育文化施設_教育施設   |
|                         |     |             | 2      | 文化施設   | 1122           | 教育文化施設_文化施設   |
|                         |     |             | 3      | 宗教施設   | 1123           | 教育文化施設_宗教施設   |
|                         | 113 | 厚生医療施設      | 1      | 医療施設   | 1131           | 厚生医療施設_医療施設   |
|                         |     |             | 2      | 厚生施設   | 1132           | 厚生医療施設_厚生施設   |
|                         | 114 | 供給処理施設      | 1      | 供給施設   | 1141           | 供給処理施設_供給施設   |
|                         |     |             | 2      | 処理施設   | 1142           | 供給処理施設_処理施設   |
| 商業用地                    | 121 | 事務所建築物      | 0      |        | 1210           | 事務所建築物  |
|                         | 122 | 専用商業施設      | 1      | 商業施設   | 1221           | 専用商業施設_商業施設   |
|                         |     |             | 2      | 公衆浴場等  | 1222           | 専用商業施設_公衆浴場等  |
|                         | 123 | 住商併用建物      | 0      |        | 1230           | 住商併用建物  |
|                         | 124 | 宿泊・遊興施設     | 1      | 宿泊施設   | 1241           | 宿泊・遊興施設_宿泊施設  |
|                         |     |             | 2      | 遊興施設   | 1242           | 宿泊・遊興施設_遊興施設  |
|                         | 125 | スポーツ・興行施設   | 1      | スポーツ施設 | 1251           | スポーツ・興行施設_スポーツ施設  |
| 2                       |     |             | 興行施設   | 1252   | スポーツ・興行施設_興行施設 |   |
| 住宅用地                    | 131 | 独立住宅        | 0      |        | 1310           | 独立住宅  |
|                         | 132 | 集合住宅        | 0      |        | 1320           | 集合住宅  |
| 工業用地                    | 141 | 専用工場        | 0      |        | 1410           | 専用工場  |
|                         | 142 | 住居併用工場      | 0      |        | 1420           | 住居併用工場  |
|                         | 143 | 倉庫運輸関係施設    | 1      | 運輸施設等  | 1431           | 倉庫運輸関係施設_運輸施設等  |
|                         |     |             | 2      | 倉庫施設等  | 1432           | 倉庫運輸関係施設_倉庫施設等  |
| 農業用地                    | 150 | 農林漁業施設      | 0      |        | 1500           | 農林漁業施設  |
|                         | 210 | 屋外利用地・仮設建物※ | 1      | 太陽光発電※ | 2101           | 屋外利用地・仮設建物_太陽光発電  |
|                         |     |             | 2      | 屋外駐車場※ | 2102           | 屋外利用地・仮設建物_屋外駐車場  |

|     |     |          |   |       |      |                |
|-----|-----|----------|---|-------|------|----------------|
|     |     |          | 3 | その他※  | 2103 | 屋外利用地・仮設建物_その他 |
|     | 300 | 公園、運動場等※ | 1 | ゴルフ場※ | 3001 | 公園、運動場等_ゴルフ場   |
|     |     |          | 2 | その他※  | 3002 | 公園、運動場等_その他    |
|     | 400 | 未利用地等    | 0 |       | 4000 | 未利用地等          |
|     | 510 | 道路       | 0 |       | 5100 | 道路             |
|     | 520 | 鉄道・港湾等   | 0 |       | 5200 | 鉄道・港湾等         |
| 農用地 | 611 | 田        | 0 |       | 6110 | 田              |
|     | 612 | 畑        | 0 |       | 6120 | 畑              |
|     | 613 | 樹園地      | 0 |       | 6130 | 樹園地            |
|     | 620 | 採草放牧地    | 0 |       | 6200 | 採草放牧地          |
|     | 700 | 水面・河川・水路 | 0 |       | 7000 | 水面・河川・水路       |
|     | 800 | 原野       | 0 |       | 8000 | 原野             |
|     | 900 | 森林       | 0 |       | 9000 | 森林             |
|     | 220 | その他      | 0 |       | 2200 | その他            |
|     | 0   | 不明       | 0 |       | 0    | 不明             |
|     | 9   | 不整合      | 0 |       | 90   | 不整合            |

## 5 参照系

別添の標準製品仕様書を参照

## 6 データ品質

データ製品が保証すべき品質の基準（品質要求）及び品質評価の手法（品質評価手順）を示す。

### 6.1 標準製品仕様の品質要求

別添の標準製品仕様書を参照

### 6.2 品質評価手順に関する共通事項

別添の標準製品仕様書を参照

### 6.3 品質要求及び品質評価手順

別添の標準製品仕様書を参照

### 6.4 本製品仕様書で追加した品質要求及び評価手順

追加なし

## 7 データ製品配布

データ製品配布とは、配布書式情報と配布媒体情報から構成される。配布書式情報は、どのようなデータフォーマットで3D都市モデルが記録されているかを示す情報である。配布媒体情報は、どのような媒体に記録されているかを示す情報である。

### 7.1 配布書式情報

別添の標準製品仕様書を参照

### 7.2 配布媒体情報

別添の標準製品仕様書を参照

#### 7.2.1 ファイル単位

別添の標準製品仕様書を参照

## 7.2.2 境界線上の地物の取り扱い

別添の標準製品仕様書を参照

## 7.2.3 フォルダ名称

別添の標準製品仕様書を参照

## 7.2.4 フォルダ構成とフォルダ名称

### (1) フォルダ構成

別添の標準製品仕様書を参照

### (2) ルートフォルダの命名規則

別添の標準製品仕様書を参照

### (3) サブフォルダの作成

3D 都市モデルを格納する udx フォルダには、3D 都市モデルの応用スキーマに対応するサブフォルダを作成し、各データ製品を格納する。

本製品仕様書において作成する災害リスク（浸水）モデルのフォルダ構成を下表に示す。

#### ● 洪水浸水想定区域のフォルダ構成

サブフォルダ「fld」の中に、国を示すサブフォルダ「natl」と都道府県を示すサブフォルダ「pref」を作成し、「natl」及び「pref」の中にさらに洪水浸水想定区域図ごとのサブフォルダを作成する。

なお、「natl」と「pref」には、水防法第14条第1項に定める「洪水浸水想定区域」である災害リスク（浸水）モデルを格納する。また、水防法第14条第1項に定める「洪水浸水想定区域」以外の洪水ハザードマップ等に基づく浸水面や、破堤点ごと、時間経過ごとの浸水面を表現する災害リスク（浸水）モデルは、サブフォルダ「org」を作成し、この中にさらに区域図ごとのサブフォルダを作成する。

表 7-1 洪水浸水想定区域のフォルダ構成

| フォルダ名 | サブフォルダ名                                      | フォルダの説明（洪水浸水想定区域図の名称）      |
|-------|--|----------------------------|
| natl  | arakawa_ikumagawa                            | 荒川水系入間川                    |
|       | tamagawa_tamagawa-asakawa-etc                | 多摩川水系多摩川・浅川・大栗川            |
|       | tonegawa_ayasegawa                           | 利根川水系綾瀬川                   |
|       | tonegawa_edogawa                             | 利根川水系江戸川                   |
|       | tonegawa_nakagawa                            | 利根川水系中川                    |
|       | tonegawa_tonegawa                            | 利根川水系利根川                   |
| pref  | akigawa-hiragawa-ryuiki                      | 秋川・平井川流域                   |
|       | arakawa_kandagawa-zenpukujigawa-etc          | 荒川水系神田川・善福寺川・妙正寺川          |
|       | arakawa_shakujigawa                          | 荒川水系石神井川                   |
|       | arakawa_shirakogawa                          | 荒川水系白子川                    |
|       | asakawa-ken-iki-oogurigawa-misawagawa-ryuiki | 浅川圏域・大栗川・三沢川流域             |
|       | furukawa_shibuyagawa-furukawa-etc            | 古川水系渋谷川・古川・目黒川水系目黒川・呑川水系呑川 |
|       | jonan-chiku                                  | 城南地区河川流域                   |
|       | kandagawa-ryuiki                             | 神田川流域                      |
|       | kasumigawa-tamagawa-joryu-ken-iki            | 霞川・多摩川上流圏域                 |

|                                      |                        |
|--------------------------------------|------------------------|
| koto-naibu                           | 江東内部河川流域               |
| kuromegawa-ochiaigawa-etc-ryuiki     | 黒目川・落合川・柳瀬川・空堀川・奈良橋川流域 |
| nakagawa-ayasegawa-ken-iki           | 中川・綾瀬川圏域               |
| nogawa-sengawa-etc-ryuiki            | 野川・仙川・入間川・谷沢川・丸子川流域    |
| sakaigawa-ryuiki                     | 境川流域                   |
| sakaigawa_sakaigawa                  | 境川水系境川                 |
| shakujiigawa-shirakogawa-ryuiki      | 石神井川・白子川流域             |
| sumidagaw-shingashigawa-ryuiki       | 隅田川・新河岸川流域             |
| tamagawa_nogawa-sengawa-etc          | 多摩川水系野川・仙川・入間川・谷沢川・丸子川 |
| tsurumigawa-ryuiki                   | 鶴見川流域                  |
| tsurumigawa_tsurumigawa-ontagawa-etc | 鶴見川水系鶴見川・恩田川・真光寺川      |
| zanborigawa-ryuiki                   | 残堀川流域                  |

- 津波浸水想定フォルダ構成

サブフォルダ「tnm」の中に、津波浸水想定ごとのサブフォルダを作成する。

表 7-2 津波浸水想定フォルダ構成

| サブフォルダ名 | フォルダの説明（津波浸水想定名称）   |
|---------|---|
| 13_1    | 大正関東地震  |
| 13_2    | 南海トラフ巨大地震ケース①<br>駿河湾～紀伊半島沖に大すべり域、超大すべり域を設定                  |
| 13_3    | 南海トラフ巨大地震ケース②<br>紀伊半島沖に大すべり域、超大すべり域を設定                      |
| 13_4    | 南海トラフ巨大地震ケース⑤<br>四国沖～九州沖に大すべり域、超大すべり域を設定                    |
| 13_5    | 南海トラフ巨大地震ケース⑥<br>駿河湾～紀伊半島沖に大すべり域＋（超大すべり域、分岐断層）              |
| 13_6    | 南海トラフ巨大地震ケース⑧<br>駿河湾～愛知県東部沖、三重県南部沖～徳島県沖の2か所に大すべり域、超大すべり域を設定 |

- 高潮浸水想定区域フォルダ構成

サブフォルダ「htd」の中に、高潮浸水想定区域図ごとのサブフォルダを作成する。

表 7-3 高潮浸水想定区域フォルダ構成

| サブフォルダ名 | フォルダの説明（高潮浸水想定区域図名称） |
|---------|----------------------|
| 13_1    | 東京都高潮浸水想定            |

## 7.2.5 成果品の単位と空間範囲

別添の標準製品仕様書を参照のこと

### 7.2.6 媒体名

別添の標準製品仕様書を参照のこと

### 7.2.7 オープンデータのための配布媒体情報

別添の標準製品仕様書を参照のこと

## 8 メタデータ

別添の標準製品仕様書を参照

## 9 その他

### 9.1 データ取得

本来、製品仕様とは、成果物（3D 都市モデル）が製品仕様に示された品質要求を満たしていれば、その過程（作成手法、原典資料）は問わないが、作成した 3D 都市モデルが国際標準に準拠したものとなるよう、データ取得についても規定する。

標準製品仕様に規定する地物の取得は、「3D 都市モデル標準作業手順書」及び「東京都公共測量作業規程」に従う。

### 9.2 製品仕様のプロファイル

別添の標準製品仕様書を参照

### 9.3 XMLSchema の多重度と運用上の多重度についての留意事項

別添の標準製品仕様書を参照

### 9.4 テクスチャのための標準製品仕様

別添の標準製品仕様書を参照

### 9.5 データ利用時の留意事項

別添の標準製品仕様書を参照

### 9.6 品質評価ツール

別添の標準製品仕様書を参照

### 9.7 地下埋設物における特記事項

別添の標準製品仕様書を参照

## 参考文献

別添の標準製品仕様書を参照

## バージョンアップ履歴

| 日付         | 版   | 説明                         |
|------------|-----|----------------------------|
| 2021.03.31 | 1.0 | 初版発行                       |
| 2022.03.30 | 2.0 | 3D 都市モデル標準製品仕様 第 0.8 版等の反映 |
| 2024.01.11 | 3.0 | 3D 都市モデル標準製品仕様 第 3.2 版等の反映 |
| 2024.03.15 | 3.1 | 3D 都市モデル標準製品仕様 第 3.4 版等の反映 |
| 2025.03.14 | 4.0 | 3D 都市モデル標準製品仕様 第 4.1 版等の反映 |
|            |     |                            |
|            |     |                            |
|            |     |                            |
|            |     |                            |
|            |     |                            |
|            |     |                            |
|            |     |                            |

