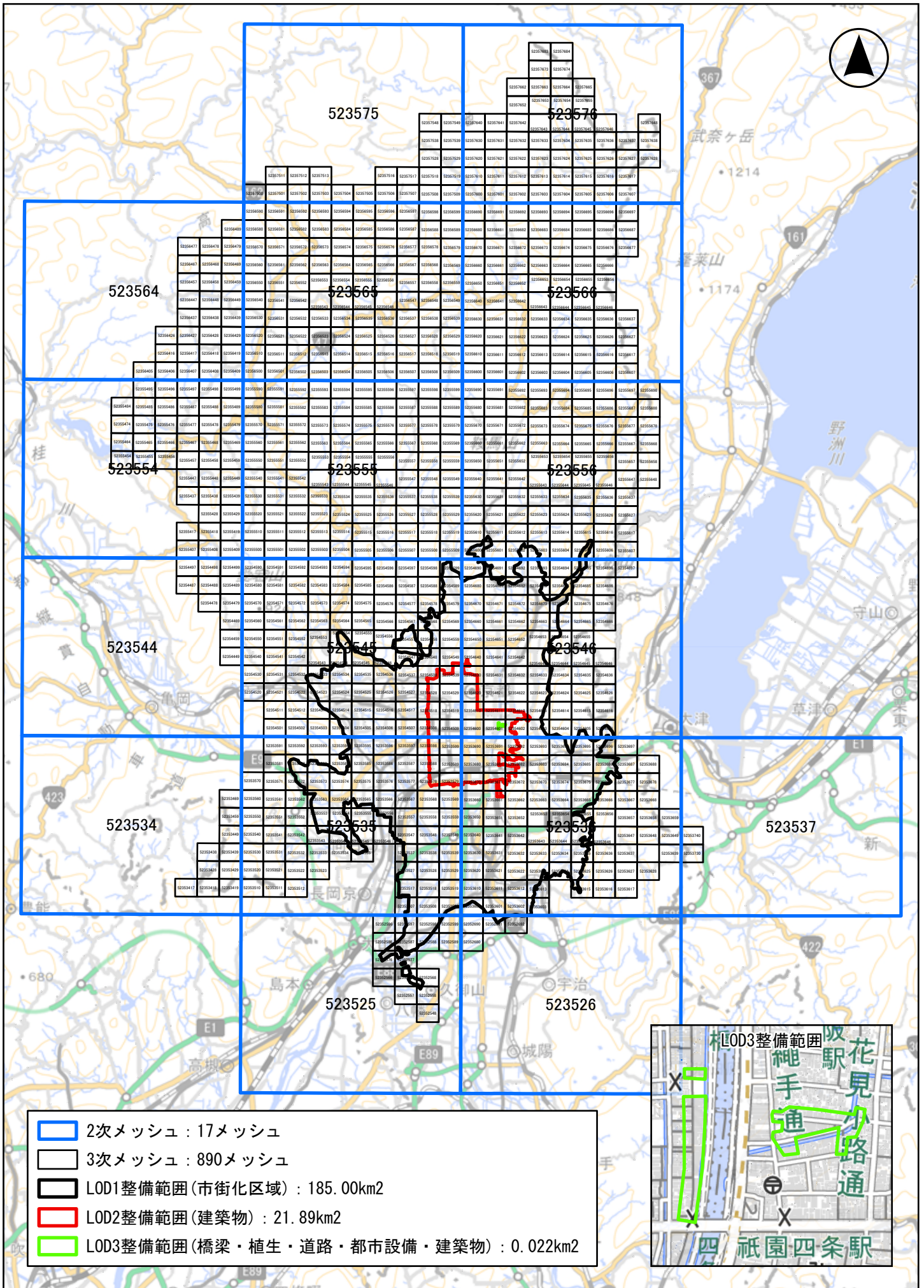


京都市3D都市モデル整備範囲図



- 2次メッシュ : 17メッシュ
- 3次メッシュ : 890メッシュ
- LOD1整備範囲(市街化区域) : 185.00km²
- LOD2整備範囲(建築物) : 21.89km²
- LOD3整備範囲(橋梁・植生・道路・都市設備・建築物) : 0.022km²



背景地図は国土地理院地図を使用している